



Citación: BDHespZ.11.10, consulta: 21-12-2024

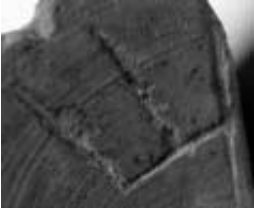
Ref. Hesperia: Z.11.10

CABECERA			
REF. MLH:	E.	YACIMIENTO:	La Cabañeta
MUNICIPIO:	El Burgo de Ebro	PROVINCIA:	Zaragoza
N. INV.:	N. Inv.: 08.3.23878	OBJETO:	C
TIPO YAC.:	HABITAT		
GENERALIDADES			
MATERIAL:	CERAMICA	TIPO:	Cerámica de paredes finas
SOPORTE:	RECIPIENTE	FORMA:	Mayet II?
TÉCNICA:	INCISION	DIRECCIÓN ESCRITURA:	DEXTROGIRA
NÚM. INSCRIPCIONES:	1	TIPO EPÍGRAFE:	Indic. capacidad?
DIMENSIONES OBJETO:	5,3 x 3 x 0,4	NÚM. LÍNEAS:	1
H. MÁX. LETRA:	10	CONSERV. EPG:	incompleto a derecha?
RESPONS EPIGR:	ALF		
TEXTO Y APARATO CRÍTICO			
TEXTO:	to[---]		
EPIGRAFÍA Y PALEOGRAFÍA			
FTE. LEC.: Ed. princeps		SEPARADORES: CARECE	
NÚM. TEXTOS: 1		LENGUA: INDET.	
SIGNARIO: LEVANTINO		METROLOGÍA: carece?	
OBSERV. EPIGRÁFICAS:	<p>El grafito se sitúa sobre el fondo externo del objeto. La pieza presenta una fractura que no permite saber si el grafito es monolítico o le seguía alguna letra.</p> <p>Por otra parte, este signo aparece como marca en una pieza de cerámica campaniense del Cabezo del Moro (TE.11.30) y en una cerámica común del Masico de Ponz (TE.11.28), ambas de Alcañiz. También aparece en un par de cerámicas numantinas y en marcas en los fustes de columna de Botorrita. Así que puede, como en el caso de la pieza nº 14 también de La Cabañeta, que fuera utilizado como numeral.</p>		
OBSERV. PALEOGRÁFICAS:	La variante del signo utilizada es to1 .		
CONTEXTO ARQUEOLÓGICO			
FECHA HALLAZGO:	2008		
CIRCUNSTANCIAS HALLAZGO:	EXCAVACION		
DATACIÓN:	Finales s. II - primer tercio s. I a.C. (guerras sertorianas).		
CRIT. DAT.:	Arqueológicos: cronología general desde la fase de mayor apogeo hasta su destrucción en las guerras sertorianas.		
CONTEXTO HALLAZGO:	El fragmento fue descubierto durante la campaña de excavaciones de 2008 en el edificio en construcción situado junto a las termas, en el nivel a. (para epigrafía del yacimiento v. Z.11.01).		
OBSERVACIONES ARQUEOL.:	Fragmento de vaso de paredes finas de pasta color amarillo grisáceo, quizás un cubilete de forma Mayet II, con grafito ibérico postcocción sobre el fondo externo. (para ver información del yacimiento v. Z.11.01).		
BIBLIOGRAFÍA			



ED. PRINCEPS: | Mínguez - Díaz 2011, 60-61, n. 10, 60, fig. 3, núm. 10

ILUSTRACIONES



Créditos: Mínguez - Díaz 2011, n.10