



Citación: BDHespGU.05.01, consulta: 25-01-2026

**Ref. Hesperia: GU.05.01**

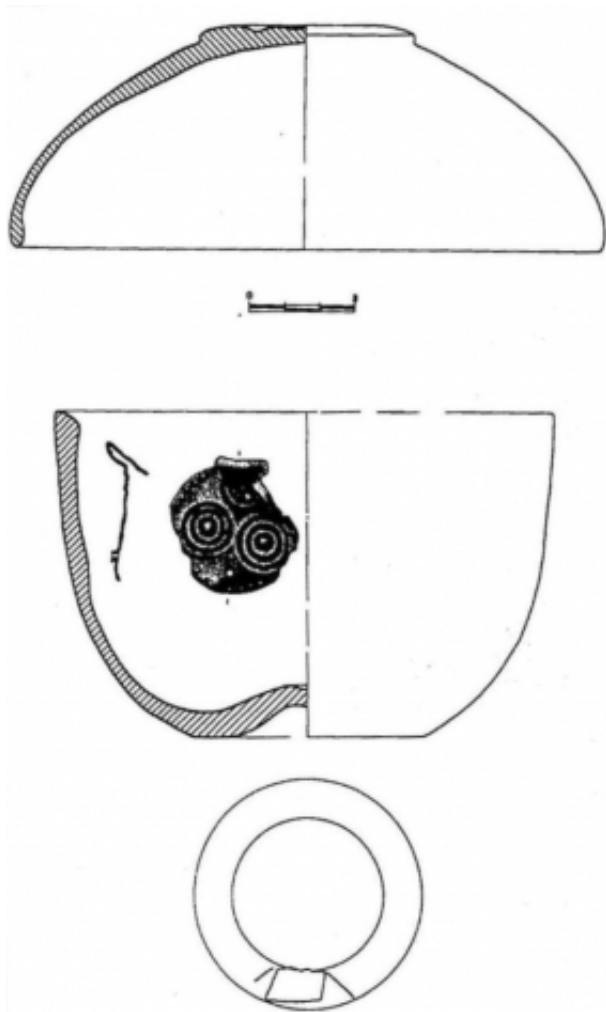
CABECERA	
REF. MLH:	K.
MUNICIPIO:	La Yunta
N. INV.:	Museo de Guadalajara
TIPO YAC.:	NECROPOLIS
GENERALIDADES	
MATERIAL:	CERAMICA
TÉCNICA:	INCISION
NÚM. INSCRIPCIONES:	1
DIMENSIONES OBJETO:	(9,2) x 14 (dám. boca) x 6,5 (diám. fondo)
NÚM. LÍNEAS:	1
CONSERV. EPG:	Bueno
REVISORES:	CJC
TEXTO Y APARATO CRÍTICO	
TEXTO:	¿to?
APARATO CRÍTICO:	¿to?, ¿nn?, Jordán
EPIGRAFÍA Y PALEOGRAFÍA	
FTE. LEC.:	Gamo 2014
NÚM. TEXTOS:	1
SIGNARIO:	CELTIBERICO
OBSERV. EPIGRÁFICAS:	Esgrafiado postcocción. Para Gamo el grafito consta de un solo signo, que interpreta con dudas como una marca. Sin embargo, parece una <b>to</b> simple, cuyos trazos están rematados por unos oblicuos hacia afuera en sentidos opuestos. La fotografía invita a pensar más bien en dos <b>n</b> occidentales (m1 = n1), si se leen al revés. De todos modos, la lectura sigue siendo muy insegura y presenta muchas dudas.
CONTEXTO ARQUEOLÓGICO	
FECHA HALLAZGO:	1984-1987
CIRCUNSTANCIAS HALLAZGO:	EXCAVACION
DATACIÓN:	Finales del - III y el siglo - II, quizá comienzos del - I.
CRIT. DAT.:	Arqueológicos: la tumba en la que se encontró el objeto pertenece al nivel más reciente de la necrópolis (Fase II), que se ubica en la fechas dadas arriba.
CONTEXTO HALLAZGO:	El objeto formaba parte de la tumba nº 13 a modo de urna funeraria. La tumba constaba de urna funeraria con cenizas, que tenía tapadera y una placa de bronce decorada de con motivos geométricos. El difunto era una persona adulta de sexo indeterminado. La tumba se ubica en el corte 2, a 68-77 cm de profundidad, sin señalización.  El yacimiento se excavó entre los años 1984 y 1987. Sus trabajos sacaron a la luz más de cien tumbas. Se distinguieron dos fases, la primera con una cronología de finales del s. IV-III a.C. y se caracteriza por la existencia de estructuras tumulares. Mientras que la segunda fase data del s. II a.C. Los ajuares no contienen muchos objetos metálicos.
OBSERVACIONES	Cuenca a torno con grafito postcocción sobre el fondo externo. Sus paredes

<b>ARQUEOL.:</b>	son rectas y el borde está biselado al interior, haciendo las funciones de urna funeraria. La "Necrópolis de la Yunta" se encuentra en una llanura de secano junto al "Cerro de San Roque" y en la margen derecha de la rambla del Capillo. La necrópolis ocupaba unos 200 m cuadrados.
------------------	--

#### BIBLIOGRAFÍA

<b>ED. PRINCEPS:</b>	García Huerta - Antona 1992, 29, 133, figs. 17, 115
<b>BIBL. FILOL.:</b>	Gamo 2014, 103-106, n. 32, figs. 46 y 47; Jordán 2015, 236; Jordán 2019, 402
<b>BIBL. ARQUEOL.:</b>	Burillo 2003, 208

#### ILUSTRACIONES



Créditos: Dibujo: García-Huerta y Antona 1992 29, fig. 17, apud Gamo 2014, 105.

