



Citación: BDHespJ.11.01, consulta: 30-12-2024

Ref. Hesperia: J.11.01

CABECERA	
REF. MLH:	H.04.01
MUNICIPIO:	Peal de Becerro
N. INV.:	Diputación provincial de Jaén?
TIPO YAC.:	HABITAT
YACIMIENTO:	Toya, Tugia
PROVINCIA:	Jaén
OBJETO:	C
GENERALIDADES	
MATERIAL:	CERAMICA
TÉCNICA:	INCISION
SOPORTE:	RECIPIENTE
DIRECCIÓN ESCRITURA:	DEXTROGIRA
NÚM. INSCRIPCIONES:	1
DIMENSIONES:	7,5 (diám. orig.)
OBJETO:	
NÚM. LÍNEAS:	1
CONSERV. EPG:	Completo
RESPONS EPIGR:	AAD
REVISORES:	ALF, ELM
RESPONS ARQUEOL.:	FFP
TEXTO Y APARATO CRÍTICO	
TEXTO:	tab̄il
EPIGRAFÍA Y PALEOGRAFÍA	
FTE. LEC.:	MLH
SEPARADORES:	CARECE
LENGUA:	IBERICO
SIGNARIO:	LEVANTINO?
METROLOGÍA:	carece
OBSERV. EPIGRÁFICAS:	tab̄il se compara con tabi de Azaila (TE.02.203).
OBSERV. PALEOGRÁFICAS:	El tipo de escritura y la dirección no se reconocen con seguridad. La transcripción tab̄il es posible si se considera que el alfabeto es ibérico levantino o nordoriental. El segundo signo es bastante dudoso a partir del dibujo de Fernández-Chicarro 1955.
CONTEXTO ARQUEOLÓGICO	
FECHA HALLAZGO:	17 de septiembre de 1954
CIRCUNSTANCIAS HALLAZGO:	HALLAZGO SUPERFICIAL
CONTEXTO HALLAZGO:	La pieza se encontró a flor de tierra en las proximidades de la cámara sepulcral ibérica de Toya, en el Cerro de la Horca (Fernández-Chicarro 1953, 73-74; Fernández-Chicarro 1955, 152b).
OBSERVACIONES ARQUEOL.:	<p>Fragmento de borde de vaso o, más probablemente, olla cineraria ibérica con grafito.</p> <p>Dudoso por diversos motivos (De Hoz 2011, 384 nota 44).</p> <p>Inscripción sobre un fragmento de olla cineraria ibérica. Dibujo de la inscripc.: MLH. Dibujo de la pieza: Fernández Chicarro 1955, 153 (fig. 7).</p> <p>El municipio de Toya se encuentra a 15 km. al Oeste-Sur-Oeste de Cazorla. Allí, en el valle del río Toya, hay restos de una antigua ciudad y su necrópolis, que se identifica con la la ciudad oretana de Tuia (Ptolomeo 2, 6, 58) o Tugia, que más tarde fue municipio romano. Las excavaciones en la necrópolis han proporcionado ricos hallazgos, también de época prerromana, pero ningún otro testimonio de escritura y lengua ibérica.</p> <p>En el yacimiento se ha hallado cerámica griega de figuras rojas, de barniz negro y no-ática (Domínguez - Sánchez 2001, 245-264).</p>



Sobre el sepulcro: Cabré 1925; García y Bellido 1935 y 1980, 15-6, 24-5 y figs. 14-6.

BIBLIOGRAFÍA

ED. PRINCEPS: Fernández-Chicarro 1953, 73-74 y fig. 1

BIBL. FILOL.: De Hoz 2011a;

BIBL. ARQUEOL.: Fernández-Chicarro 1955, 152 y fig. 7

ILUSTRACIONES

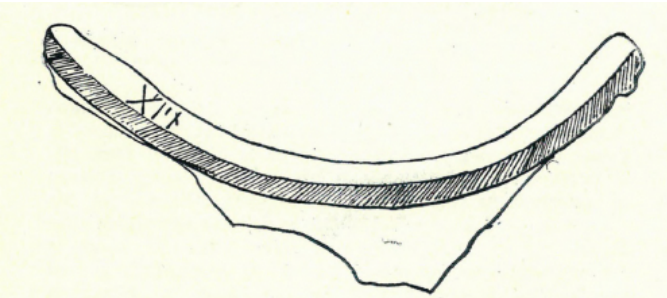


Fig. 1.—Borde de olla cineraria, ibérica, con grafito. Del Cerro de la Horca, en Toya. (T. n.)

Créditos: Dibujo: Fernández-Chicarro 1953, fig. 1