

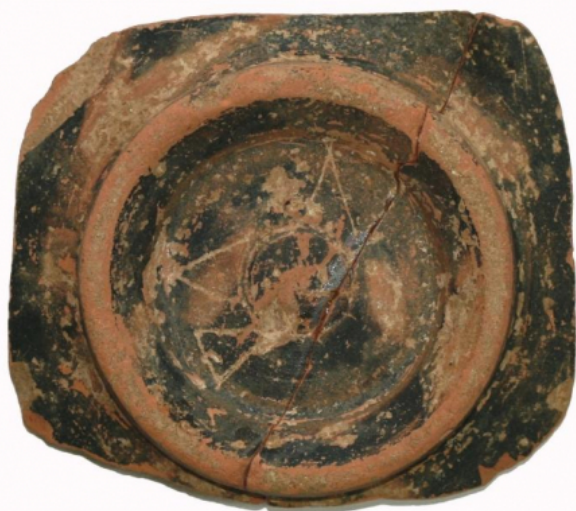


Citación: BDHespB.44.27, consulta: 28-06-2026

Ref. Hesperia: B.44.27

CABECERA	
REF. MLH:	C.07.
MUNICIPIO:	Cabrera de Mar
N. INV.:	Depósito municipal de Cabrera de Mar
TIPO YAC.:	HABITAT
GENERALIDADES	
MATERIAL:	CERAMICA
SOPORTE:	RECIPIENTE
TÉCNICA:	INCISION
NÚM. INSCRIPCIONES:	2
NÚM. LÍNEAS:	1 + 1
RESPONS EPIGR:	JFJ
RESPONS ARQUEOL.:	JFJ
TEXTO Y APARATO CRÍTICO	
TEXTO:	a) al b) l
BIBLIOGRAFÍA	
ED. PRINCEPS:	Sinner - Ferrer i Jané 2016a

ILUSTRACIONES



0cm

10cm

Créditos: A. G. Sinner

