



Citación: BDHespB.36.03, consulta: 28-06-2026

Ref. Hesperia: B.36.03

| CABECERA | |
|---------------------------------|--|
| REF. MLH: | C.31.01.S1 |
| MUNICIPIO: | Sant Boi de Llobregat |
| N. INV.: | Ajuntament de Sant Boi |
| TIPO YAC.: | HABITAT |
| YACIMIENTO: | El Camí Vell del Llor |
| PROVINCIA: | Barcelona |
| OBJETO: | C |
| GENERALIDADES | |
| MATERIAL: | CERAMICA |
| SOPORTE: | RECIPIENTE |
| TÉCNICA: | INCISION |
| TIPO: | Campaniense B |
| FORMA: | Lamb. 5 / F2250 |
| DIRECCIÓN ESCRITURA: | DEXTROGIRA |
| NÚM. INSCRIPCIONES: | 1 |
| TIPO EPÍGRAFE: | PROPIEDAD |
| DIMENSIONES OBJETO: | 3 H; 9,6 Diam. base |
| DIMENSIONES INSCRIPCIÓN: | Long. 2,9 |
| NÚM. LÍNEAS: | 1 |
| H. MÁX. LETRA: | 1,4 |
| H. MÍN. LETRA: | 0,8 |
| CONSERV. EPG: | Completa |
| RESPONS EPIGR: | ELM |
| REVISORES: | ENI, VSV, NMM |
| TEXTO Y APARATO CRÍTICO | |
| TEXTO: | iko |
| BIBLIOGRAFÍA | |
| ED. PRINCEPS: | Panosa 1993, 197-198 n.º 14.1 |
| BIBL. FILOL.: | Panosa 1999, n.º 25a.1; Moncunill 2007, 182, 414; Moncunill 2010, 80; Moncunill - Velaza 2019, 319 |
| BIBL. ARQUEOL.: | Molist 1985, lám. XVII; Molist 1989, lám. III núm. 558 |
| ILUSTRACIONES | |
| | |

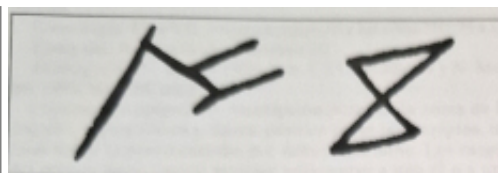


Figura 57.

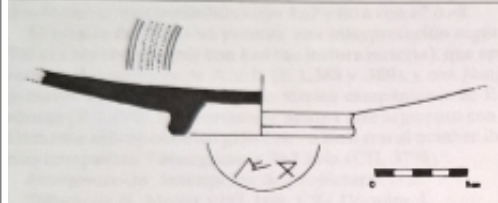
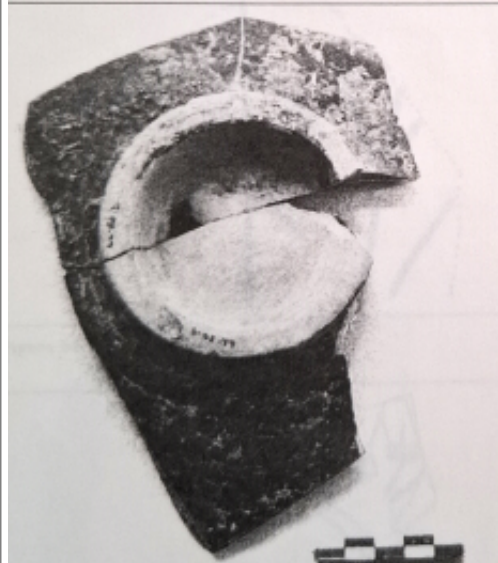


Figura 58.



Créditos: N. Molist