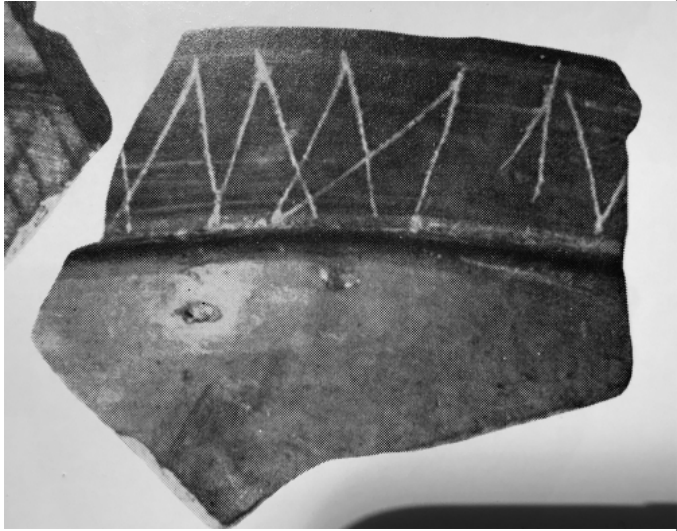




Citación: BDHespH.02.01, consulta: 21-12-2024

**Ref. Hesperia: H.02.01**

CABECERA	
<b>REF. MLH:</b>	J(12-1)
<b>MUNICIPIO:</b>	Huelva
<b>N. INV.:</b>	Museo arqueológico de Huelva
<b>YACIMIENTO:</b>	Cabezo de San Pedro
<b>PROVINCIA:</b>	Huelva
<b>OBJETO:</b>	C
GENERALIDADES	
<b>MATERIAL:</b>	CERAMICA
<b>SOPORTE:</b>	RECIPIENTE
<b>TÉCNICA:</b>	INCISION
<b>TIPO:</b>	bruñida
<b>FORMA:</b>	fragmentos
<b>DIRECCIÓN ESCRITURA:</b>	LEVOGIRA
<b>NÚM. INSCRIPCIONES:</b>	1
<b>TIPO EPÍGRAFE:</b>	INDET.
<b>NÚM. LÍNEAS:</b>	1
TEXTO Y APARATO CRÍTICO	
<b>TEXTO:</b>	] + -lk(o)ś + [
<b>APARATO CRÍTICO:</b>	MLH IV, J(12) considera-os elementos decorativos.
EPIGRAFÍA Y PALEOGRAFÍA	
<b>FTE. LEC.:</b>	MLH IV, J.(12)
<b>NÚM. TEXTOS:</b>	2
<b>LENGUA:</b>	INDET.
<b>SIGNARIO:</b>	SUDOESTE
<b>OBSERV. EPIGRÁFICAS:</b>	Uno de los fragmentos (el nº 8) muestra claramente unos caracteres fenicios. Está presente un <b>teht</b> o <b>heth</b> , así como una <b>theta</b> o <b>eta</b> del alfabeto arcaico griego (focense) en otro de los fragmentos. Los demás graffiti de los fragmentos restantes son bien secuencias de líneas pictóricas no relacionadas con el carácter (nº 2, 3 y 5), bien decoraciones de pared (nº 1), bien secuencias con trazos apenas apreciables (MLH IV, J(12)). De Hoz 1976 (EM 1) considera este grafito como tartesio: ]lkoś[
CONTEXTO ARQUEOLÓGICO	
<b>CIRCUNSTANCIAS HALLAZGO:</b>	EXCAVACION
<b>DATACIÓN:</b>	Siglos VIII o VII a.C. (MLH IV, J.(12)).
<b>CRIT. DAT.:</b>	Arqueológicos (MLH IV, J.(12)).
<b>CONTEXTO HALLAZGO:</b>	Fueron hallados durante las excavaciones del sitio de Cabezo de San Pedro, en el centro de la ciudad de Huelva, en el núcleo del antiguo asentamiento (MLH IV, J.(12)).
<b>OBSERVACIONES ARQUEOL.:</b>	Num conjunto de nove fragmentos, geralmente de cerámica brunida, apenas um outro (HU.01.01) com escrita pré-romana hispânica.
BIBLIOGRAFÍA	
<b>ED. PRINCEPS:</b>	de Hoz 1969, 113-114
<b>BIBL. FILOL.:</b>	MLH IV, J(12); de Hoz 1976, 272-4; de Hoz 2007, 30-31
ILUSTRACIONES	



Créditos: De Hoz 976, Lam. 1