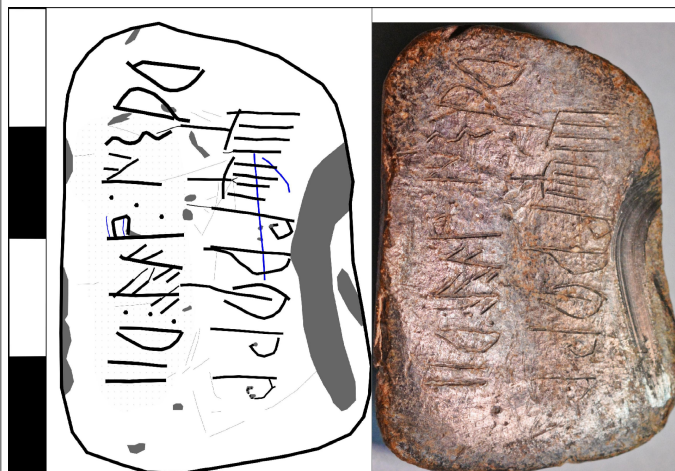




Citación: BDHespGI.15.66, consulta: 03-07-2024

Ref. Hesperia: GI.15.66

CABECERA			
REF. MLH:	C.	YACIMIENTO:	El Puig de Sant Andreu
MUNICIPIO:	Ullastret	PROVINCIA:	Girona
N. INV.:	MAC - Ullastret	OBJETO:	P
TIPO YAC.:	HABITAT		
GENERALIDADES			
MATERIAL:	PLOMO	TÉCNICA:	INCISION
DIRECCIÓN	DEXTROGIRA	NÚM.	1
ESCRITURA:		INSCRIPCIONES:	
TIPO EPÍGRAFE:	INDET.	DIMENSIONES	1,5 x 3,75 x 2,5
		OBJETO:	
NÚM. LÍNEAS:	2	H. MÁX. LETRA:	1 cm
H. MÍN. LETRA:	0,4 cm	CONSERV. EPG:	B
CONS. ARQ:	B	RESPONS EPIGR:	JFJ
RESPONS ARQUEOL.:	JFJ		
TEXTO Y APARATO CRÍTICO			
TEXTO:	babar:kikibi:isar titibiafbibi		
BIBLIOGRAFÍA			
ED. PRINCEPS:	Ferrer i Jané et alii 2017-18		
ILUSTRACIONES			



Créditos: JFJ

