

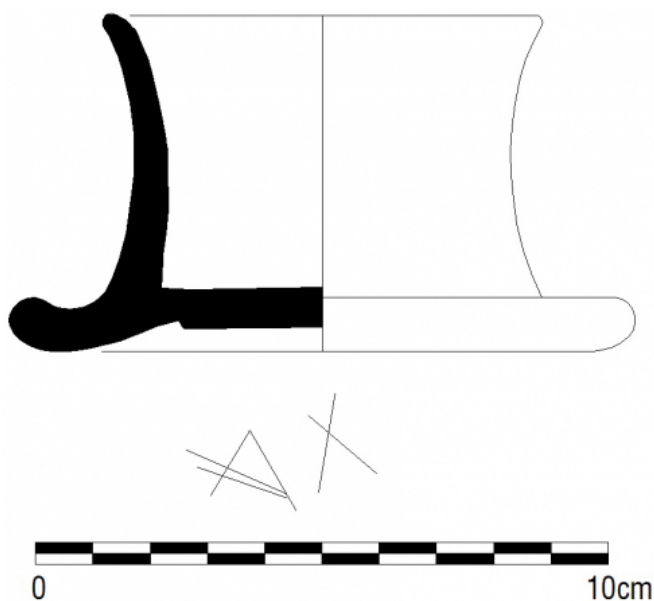


Citación: BDHespB.44.15, consulta: 28-06-2026

## Ref. Hesperia: B.44.15

CABECERA			
<b>REF. MLH:</b>	C.07.17.S1	<b>YACIMIENTO:</b>	El Turó dels Oriols
<b>MUNICIPIO:</b>	Cabrera de Mar	<b>PROVINCIA:</b>	Barcelona
<b>N. INV.:</b>	Desconocido	<b>OBJETO:</b>	C
<b>TIPO YAC.:</b>	INDETERMINADO		
GENERALIDADES			
<b>MATERIAL:</b>	CERAMICA	<b>TIPO:</b>	Barniz negro de Cales
<b>SOPORTE:</b>	RECIPIENTE	<b>FORMA:</b>	Lamb. 3
<b>TÉCNICA:</b>	INCISION	<b>DIRECCIÓN ESCRITURA:</b>	DEXTROGIRA
<b>NÚM. INSCRIPCIONES:</b>	1	<b>TIPO EPÍGRAFE:</b>	PROPIEDAD
<b>NÚM. LÍNEAS:</b>	1	<b>CONSERV. EPG:</b>	Completa
<b>RESPONS EPIGR:</b>	JCC	<b>REVISORES:</b>	ENI, VSV, NMM
<b>REVISORES ARQ.:</b>	DMC		
TEXTO Y APARATO CRÍTICO			
<b>TEXTO:</b>	ata		
BIBLIOGRAFÍA			
<b>ED. PRINCEPS:</b>	Ribas i Bertrán 1994, 9-12, fig. 3,3		
<b>BIBL. FILOL.:</b>	Panosa 2001, n.º 3.1; Moncunill 2007, 90, 407; Sinner - Ferrer i Jané 2016a; Moncunill - Velaza 2019, 67		

### ILUSTRACIONES



Créditos: A. G. Sinner

