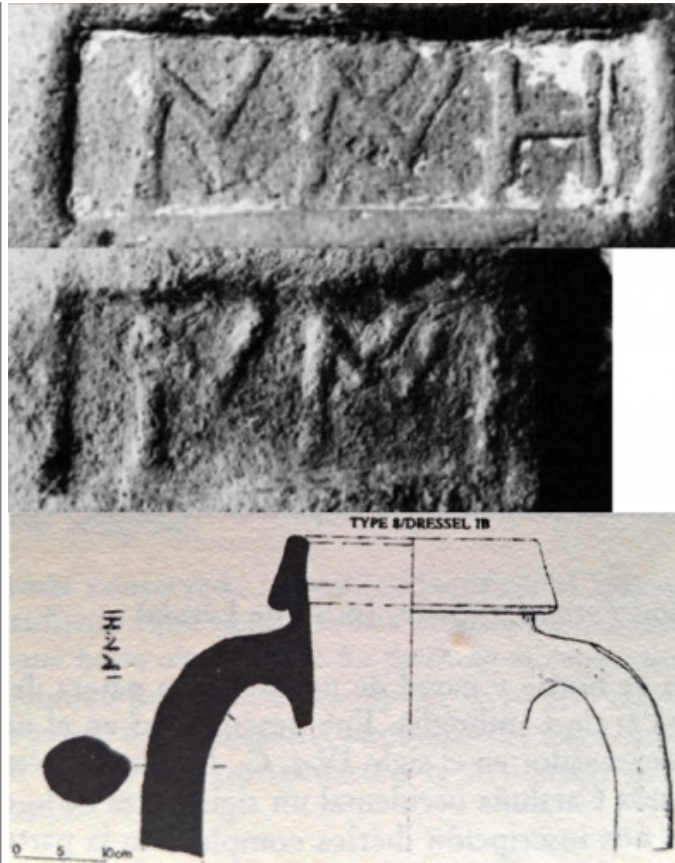


Citación: BDHespT.03.01, consulta: 24-01-2026

Ref. Hesperia: T.03.01

CABECERA	
REF. MLH:	C.18.11.S1
MUNICIPIO:	Valls
N. INV.:	MNAT
TIPO YAC.:	HABITAT
GENERALIDADES	
MATERIAL:	CERAMICA
SOPORTE:	Ánfora
TÉCNICA:	IMPRESO
NÚM. INSCRIPCIONES:	1
DIMENSIONES INSCRIPCIÓN:	2,4 x 6 cm
CONSERV. EPG:	Completa
RESPONS EPIGR:	NMM
RESPONS ARQUEOL.:	VSV
TEXTO Y APARATO CRÍTICO	
TEXTO:	nio
BIBLIOGRAFÍA	
ED. PRINCEPS:	Carreté - Keay - Millett 1995, 83, fig. 5.15.1 y 5.68, 201
BIBL. FILOL.:	Pérez Suñé - Revilla 1999, n.º 23, fig. 2.23; Panosa 2001, n.º 13.1; Rodríguez Ramos 2002e, 266; Moncunill 2007, 252, 410; Moncunill 2010, 102; Rodríguez Ramos 2014, 182; Panosa 2015, 34-35 n.º 6; Moncunill - Velaza 2019, 378; Ferrer i Jané 2024c
ILUSTRACIONES	



Créditos: I. Panosa