



Citación: BDHespAB.07.05b, consulta: 21-12-2024

## Ref. Hesperia: AB.07.05b

CABECERA	
REF. MLH:	G.15.01b
MUNICIPIO:	Montealegre del Castillo
N. INV.:	Museu de Prehistòria de València; N. Inv.: 13424
TIPO YAC.:	NECROPOLIS
GENERALIDADES	
MATERIAL:	PLOMO
FORMA:	angular
DIRECCIÓN ESCRITURA:	LEVOGIRA
INSCRIPCIONES ADICIONALES:	G.15.01a
DIMENSIONES OBJETO:	18,3 (un lado) x 8 (otro lado) x 3 (ancho)
H. MÁX. LETRA:	6
CONSERV. EPG:	Completa
REVISORES:	ALF
YACIMIENTO:	Llano de la Consolación
PROVINCIA:	Albacete
OBJETO:	P
SOPORTE:	LAMINA/PLANCHA
TÉCNICA:	INCISION
NÚM. INSCRIPCIONES:	2
TIPO EPÍGRAFE:	Remitente o destinatario?
NÚM. LÍNEAS:	1
H. MÍN. LETRA:	4
RESPONS EPIGR:	ENI
RESPONS ARQUEOL.:	FFP
TEXTO Y APARATO CRÍTICO	
TEXTO:	<b>iskeriaí</b>
APARATO CRÍTICO:	<i>iskeriaí</i> , <i>iskerika</i> S56 de Hoz
EPIGRAFÍA Y PALEOGRAFÍA	
FTE. LEC.:	Correa
NÚM. TEXTOS:	1
SIGNARIO:	MERIDIONAL
SEPARADORES:	CARECE
LENGUA:	IBERICO
METROLOGÍA:	carece
OBSERV. EPIGRÁFICAS:	La inscripción está escrita sobre el lado más corto, dispuesta transversalmente.  Quizás el texto sea el NP, segmentado como <b>isker-ian/iar</b> para Untermann, y como <b>isker-ike</b> , seguido posiblemente de <b>-ar</b> para de Hoz. En todo caso este NP estaría indicando el remitente o el destinatario.
OBSERV. PALEOGRÁFICAS:	El 6º signo muestra una <b>a</b> poco cuidada, más que <b>ka</b> , con traza interior.
CONTEXTO ARQUEOLÓGICO	
FECHA HALLAZGO:	1975
CIRCUNSTANCIAS HALLAZGO:	HALLAZGO CASUAL
DATACIÓN:	Indeterminada.
CONTEXTO HALLAZGO:	Véase la ficha AB.07.01a.
OBSERVACIONES ARQUEOL.:	Plomo en forma de ángulo. Fue encontrado doblado, mediante seis dobleces. El lado más largo está roto y algo dañado cerca de la esquina. Escrito en las dos caras.  Foto y dibujo de la inscripción en: <i>MLH</i> . Foto en: Fletcher - Martínez 1983, 88. Dibujo en: Fletcher - Martínez 1983, 79.  Cara B del plomo descrito en la ficha AB.07.01a.

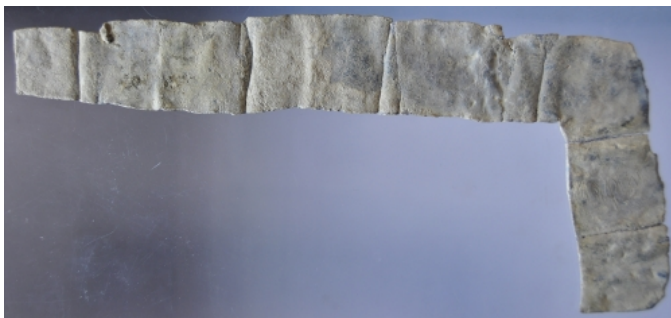


Véanse datos generales del yacimiento en AB.07.01a.

#### BIBLIOGRAFÍA

<b>ED. PRINCEPS:</b>	Fletcher - Martínez Pérez 1983, 75-88
<b>BIBL. FILOL.:</b>	Ferrer i Jané 2010a; Ferrer i Jané 2012d, 250; Ferrer i Jané et alii 2015, 166-167; de Hoz 2011a, 349, 422
<b>BIBL. ARQUEOL.:</b>	Véase la ficha AB.07.01a.

#### ILUSTRACIONES



Créditos: Foto: Museu de Prehistòria de València\_Depósito: Museu de Prehistòria de València



Créditos: Foto: Museu de Prehistòria de València\_Depósito: Museu de Prehistòria de València