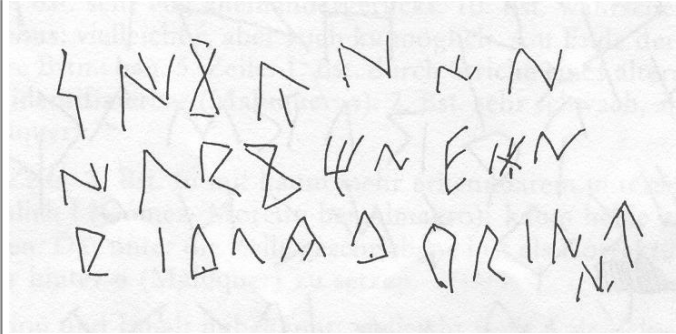




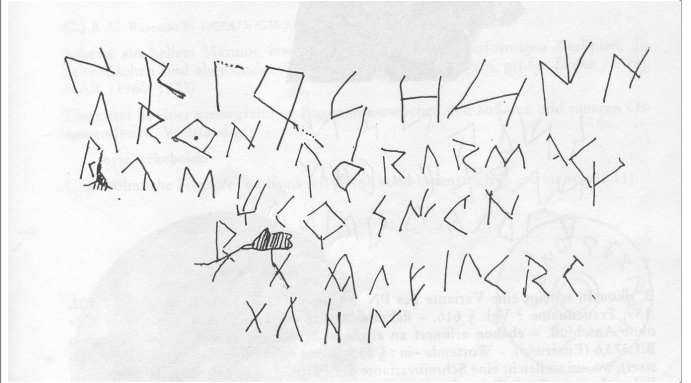
Citación: BDHespGI.10.12, consulta: 01-06-2026

Ref. Hesperia: GI.10.12

CABECERA	
REF. MLH:	C.01.06 = EMP II
MUNICIPIO:	L'Escala
N. INV.:	MAC-Empúries
TIPO YAC.:	HABITAT
YACIMIENTO:	Empúries
PROVINCIA:	Girona
OBJETO:	P
GENERALIDADES	
MATERIAL:	PLOMO
TÉCNICA:	INCISION
SOPORTE:	LAMINA/PLANCHA
DIRECCIÓN:	DEXTROGIRA
ESCRITURA:	
NÚM. INSCRIPCIONES:	2
DIMENSIONES:	8 x 5
OBJETO:	
NÚM. LÍNEAS:	5
H. MÁX. LETRA:	0,8
H. MÍN. LETRA:	0,3
CONSERV. EPG:	completa
RESPONS EPIGR:	JCC
REVISORES:	ENI
REVISORES ARQ.:	DMC
TEXTO Y APARATO CRÍTICO	
TEXTO:	<p>A): nalbesosin lakun uralaśgar agaśdiger sigen+++ arđakalebalgear++ +dalon</p> <p>B): sikeunin ilagodinebaṭan abaṭulkaṭurabanui</p>
APARATO CRÍTICO:	<p><i>nalbesosin, nabaśsosin</i> Almagro <i>sigen, siken</i> MLH <i>sikeunin, sikounin</i> MLH, <i>sikeunin</i> Ferrer i Jané 2006 <i>ebatan, ebaon</i> <i>nui, niu</i> MLH (altern.)</p>
BIBLIOGRAFÍA	
ED. PRINCEPS:	Almagro Basch 1951
BIBL. FILOL.:	Almagro Basch 1952, n.º 6; Tovar 1959a, 47; Maluquer 1962; Maluquer 1968, 128-129 n.º 222; Siles 1985b, n.º 27-28, 96, 164, 299, 882, 1006, 1102, 1164, 1207, 1336 y 1440; Silgo 1994, 21, 23, 26, 27, 32, 35, 40, 60, 61, 100, 101, 113, 125, 139, 142-143, 152, 154, 176, 193, 195, 205, 206, 213-214, 234, 235, 236, 251, 252, 258; Panosa 1999, n.º 10.6; Rodríguez Ramos 2002e, 256, 260, 265, 267, 268, 270, 272; Moncunill 2010, 40, 54, 80, 96, 100, 112, 113, 131; de Hoz 2011a, 255, 422; Untermann 2013, EMP II; Rodríguez Ramos 2014, 121, 146, 175, 179, 190, 195, 211, 220; Moncunill - Velaza 2019
ILUSTRACIONES	



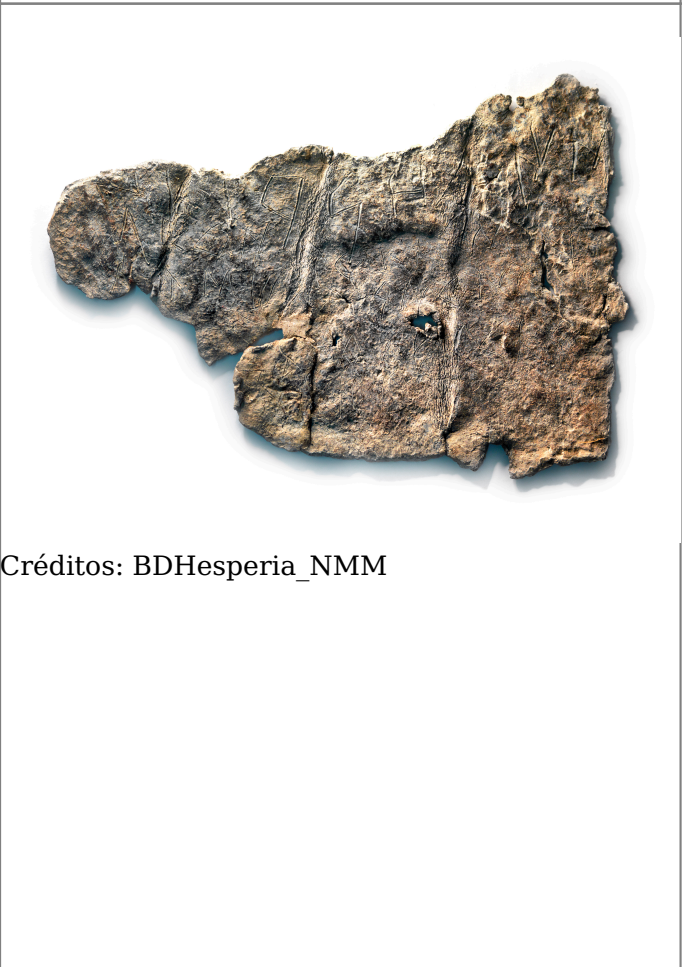
Créditos: MLH



Créditos: MLH



Créditos: N. Moncunill



Créditos: BDHesperia_NMM

