



Citación: BDHespV.06.098, consulta: 23-07-2024

Ref. Hesperia: V.06.098

CABECERA			
REF. MLH:	F.13	YACIMIENTO:	El Tossal de Sant Miquel
MUNICIPIO:	Liria / Lliria	PROVINCIA:	Valencia
N. INV.:	Museu de Prehistòria de València; N. Inv.: 13525	OBJETO:	C IIp
TIPO YAC.:	HABITAT		
GENERALIDADES			
MATERIAL:	CERAMICA	TIPO:	Campaniense A
SOPORTE:	RECIPIENTE	FORMA:	Plato
TÉCNICA:	INCISION	DIRECCIÓN ESCRITURA:	DEXTROGIRA
NÚM. INSCRIPCIONES:	1	TIPO EPÍGRAFE:	INDET.
DIMENSIONES OBJETO:	ca. 9 x 12,6 x 8 (diám. base) x ca. 0,8 (grosor)	DIMENSIONES INSCRIPCIÓN:	1,58 (conservado) cm
NÚM. LÍNEAS:	1	H. MÁX. LETRA:	17
H. MÍN. LETRA:	16	CONSERV. EPG:	quizás incompleta
CONS. ARQ:	B	REVISORES:	JMG, ALF
RESPONS ARQUEOL.:	MGM		
TEXTO Y APARATO CRÍTICO			
TEXTO:	lta		
APARATO CRÍTICO:	lta, lta López Fernández		
EPIGRAFÍA Y PALEOGRAFÍA			
FTE. LEC.:	Ed. princeps; López Fernández 2016a	SEPARADORES:	CARECE
NÚM. TEXTOS:	1	LENGUA:	IBERICO
SIGNARIO:	LEVANTINO	METROLOGÍA:	carece
OBSERV. EPIGRÁFICAS:	<p>Grafito, realizado tras la cocción, con dos signos de lectura muy dudosa.</p> <p>Podría ser púnico con lectura <i>´g</i>, quizás una abreviatura de nombre personal. Como paralelo las editoras aportan una inscripción procedente de Eivissa (Fuentes 1986, 13-17). Como grafito ibérico su lectura es difícil. A simple vista parece leerse lta , sin embargo el primer trazo del segundo signo parece no ser intencionado, y en este caso perdería su forma como silabograma ta; y además en la parte superior presenta un trazo horizontal, ligeramente inclinado, quizás intencionado o error de escritura.</p>		
CONTEXTO ARQUEOLÓGICO			
FECHA HALLAZGO:	Entre los días 18 y 22 de noviembre de 1950		
CIRCUNSTANCIAS HALLAZGO:	EXCAVACION		
DATACIÓN:	Principios s. II a.C.		
CRIT. DAT.:	Tipología cerámica.		
CONTEXTO HALLAZGO:	Dpto. 118, quizá un horno metalúrgico.		
OBSERVACIONES ARQUEOL.:	<p>Fragmento de base de plato de cerámica campaniense A, decorado con palmetas y ruedecilla. Pasta marrón y superficie con barniz negro mate. Grafito poscocción muy fino sobre el fondo externo (Liria CVIII).</p> <p>Dibujo en: Bonet - Mata 1989, fig. 2, 8; Bonet 1995, fig. 133.</p>		

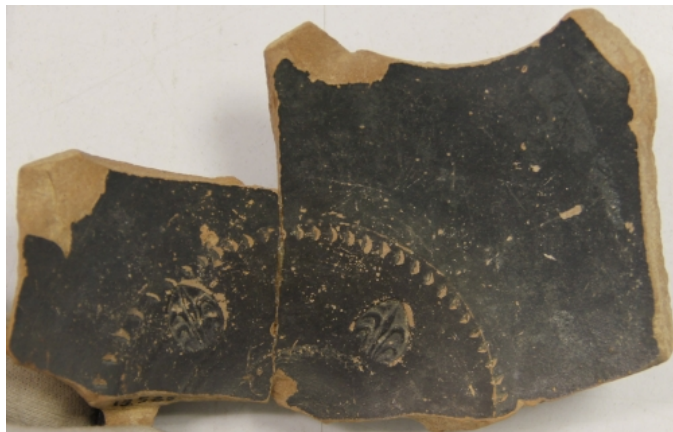


En el yacimiento, en datos publicados por Bonet (1995, 459b), aparecieron un plomo escrito, una lápida funeraria, "cuya procedencia es más que dudosa", 96 textos pintados sobre cerámica y 13 grafitos también sobre cerámica. Se suele identificar con Edeta, la Leiria de Ptolomeo II, 6, 63, aunque téngase en cuenta que la ciudad romana se situó en "Pla de l'Arc" (Silgo 2002, 52).

BIBLIOGRAFÍA

ED. PRINCEPS:	Bonet - Mata 1989, 136, CVIII, fig. 2, 8
BIBL. FILOL.:	López Fernández 2016a, n. 5, 192, fig. 8
BIBL. ARQUEOL.:	Fuentes Estañol 1986; Bonet 1995, 459, CVIII

ILUSTRACIONES



Créditos: Museu de Prehistòrica de València_sept2014_Foto: ALF



Créditos: Museu de Prehistòrica de València_sept2014_Foto: ALF



Créditos: Museu de Prehistòrica de València_sept2014_Foto: ALF

