


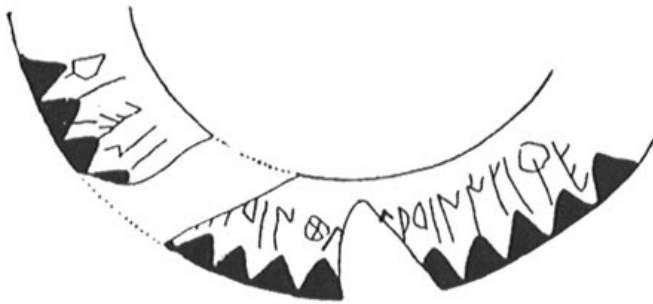


Citación: BDHespV.06.077, consulta: 26-08-2024

Ref. Hesperia: V.06.077

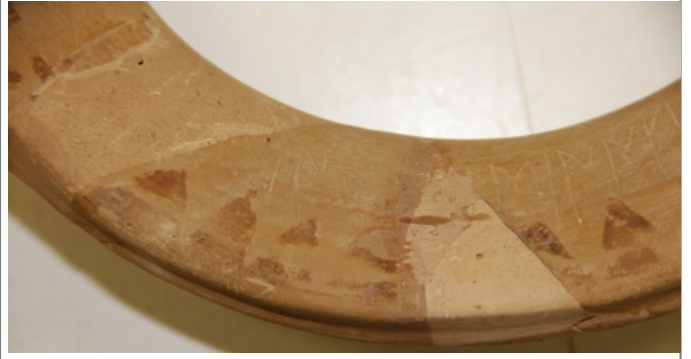
CABECERA	
REF. MLH:	F.13.72
MUNICIPIO:	Liria / Lliria
N. INV.:	Museu de Prehistòria de Valencia; N. Inv.: 13459
TIPO YAC.:	HABITAT
YACIMIENTO:	El Tossal de Sant Miquel
PROVINCIA:	Valencia
OBJETO:	C III-II
GENERALIDADES	
MATERIAL:	CERAMICA
SOPORTE:	RECIPIENTE
TÉCNICA:	INCISION
TIPO:	Ibérica
FORMA:	Cálato, Tipo A.II.7
DIRECCIÓN ESCRITURA:	DEXTROGIRA
NÚM. INSCRIPCIONES:	1
TIPO EPÍGRAFE:	INDET.
DIMENSIONES OBJETO:	3 (anch.) x 22 (diám.)
DIMENSIONES INSCRIPCIÓN:	(b): 3,22 cm
NÚM. LÍNEAS:	1
H. MÁX. LETRA:	(a): 18; (b): 20
H. MÍN. LETRA:	(a): 8; (b): 11
CONSERV. EPG:	(a): incompleto a la izquierda; (b): incompleta a la izquierda
CONS. ARQ:	R
RESPONS EPIGR:	IPL
REVISORES:	AAD, ALF
RESPONS ARQUEOL.:	MGM
TEXTO Y APARATO CRÍTICO	
TEXTO:	(a)](+)++rbante[-]qjarbaniмба́re (b)]banebar
APARATO CRÍTICO:	(a).](+)++rbante[-]qjarbaniмба́re, baltu]serbante[-] Beltrán Villagrasa,](+)++rbante[-]kjarbaniмба́re Untermann,](+)++rbanterkjarbaniмба́re Untermann (altern.),](+)++rbantetu[-]kjarbaniмба́re Untermann (altern.),](+)++rbanten[-]kjarbaniмба́re Fletcher,](+)++rbanteskjarbaniмба́re Untermann,](+)++rbante[-]larbaniмба́re Untermann,](+)++rbante[-]taarbaniмба́re Siles 1981
EPIGRAFÍA Y PALEOGRAFÍA	
FTE. LEC.: MLH	SEPARADORES: CARECE
NÚM. TEXTOS: 1	LENGUA: IBERICO
SIGNARIO: LEVANTINO	METROLOGÍA: carece
OBSERV. EPIGRÁFICAS:	La inscripción se sitúa en el borde externo, y en su banda interna. Bajo la inscripción hay un friso de dientes de lobo. (a) está roto por la izquierda, y completo por la derecha. En los dos fragmentos que lo forman puede haberse perdido un signo. Realizado para leerse desde fuera. (b) escrito con trazos más finos y con poco cuidado. Con seguridad pertenece a otra mano diferente de (a). A la izquierda roto y a la derecha completo. Es posible que la distancia entre el fragmento (a) y (b) fuera mayor que la reconstruida. arban, en (a), podría ser una secuencia de sufijos comparable con una secuencia similar en B.40.04 (Santa Coloma de Gramanet) y en PYO.05.02 (Err). bante también en V.06.014, .025, .031. A partir del 10º signo quizás se pueda reconstruir e]kiar, que aparece también seguida de ban en V.06.008,



	1, V.06.011 y V.06.021. banimbare recuerda a bainmbar quizás en V.06.036, por lo que en ésta o en aquella n e i podrían haberse anotado en el orden incorrecto por descuido. mbaré también en V.06.041.
OBSERV. PALEOGRÁFICAS:	Rodríguez Ramos apoya la datación paleográfica en la presencia de las variantes ba ¹ , te ¹³ . En (b) el signo e se ha realizado con cuatro trazos oblicuos. En la parte inferior, junto al 4º signo, según Untermann hay un trazo horizontal.
CONTEXTO ARQUEOLÓGICO	
FECHA HALLAZGO:	1936 (fragmento del dpto. 33) y 1949 (fragmentos de los dptos. 115 y 116).
CIRCUNSTANCIAS HALLAZGO:	EXCAVACION
DATACIÓN:	Tipología cerámica: finales s. III - s. II a.C.. Rodríguez Ramos: 250-180 a.C.
CRIT. DAT.:	Tipología cerámica. Rodríguez Ramos: criterios paleográficos y arqueológicos.
CONTEXTO HALLAZGO:	Dpto. 33 (XXXIV), Dpto. 115 (Liria LXXIX), Dpto. 116 (Liria LXXX).
OBSERVACIONES ARQUEOL.:	Borde de cálato decorado con "dientes de lobo", con letrero inciso (Liria LXXIV, XXXIV, LXXX), y reconstruido a partir de varios fragmentos. Pintura muy perdida. Dibujo y foto en: Fletcher 1985, figs. 15 y 17, lám. VIII. En el yacimiento, en datos publicados por Bonet (1995, 459b), aparecieron un plomo escrito, una lápida funeraria, "cuya procedencia es más que dudosa", 96 textos pintados sobre cerámica y 13 grafitos también sobre cerámica. Se suele identificar con Edeta, la Leiria de Ptolomeo II, 6, 63, aunque téngase en cuenta que la ciudad romana se situó en "Pla de l'Arc" (Silgo 2002, 52).
BIBLIOGRAFÍA	
ED. PRINCEPS:	Ballester Tormo 1942, 155
BIBL. FILOL.:	Siles 1981, 95, nota 112; Siles 1985b, 328, 332, 379; Rodríguez Ramos 1996; López Fernández 2016a
BIBL. ARQUEOL.:	Fletcher 1953, 27, 41, n. 34, 79, 80; Ballester Tormo et alii 1954, 83, 85, 93, 100; Beltrán Villagrasa 1953; Fletcher 1985, 16, 57, fig. 17, 98, lám. VIII, LIRIA LXXIX, XXXIV, LXXX; Bonet 1995
ILUSTRACIONES	
	
Créditos: Fletcher 1985, lám. VIII, LIRIA LXXIX, XXXIV, LXXX,	Créditos: Fletcher 1985, fig. 17, LIRIA LXXIX, LXXX



Créditos: Museu de Prehistòrica de València_sept2014_Foto: ALF



Créditos: Museu de Prehistòrica de València_sept2014_Foto: ALF



Créditos: Museu de Prehistòrica de València_sept2014_Foto: ALF