



Citación: BDHespB.44.17, consulta: 02-06-2026

Ref. Hesperia: B.44.17**CABECERA**

| | | | |
|-------------------|--------------------------|--------------------|-----------------------|
| REF. MLH: | C.07.15.S1 | YACIMIENTO: | El Turó dels Dos Pins |
| MUNICIPIO: | Cabrera de Mar | PROVINCIA: | Barcelona |
| N. INV.: | Museu de Mataró, n.º 170 | OBJETO: | C |
| TIPO YAC.: | NECROPOLIS | | |

GENERALIDADES

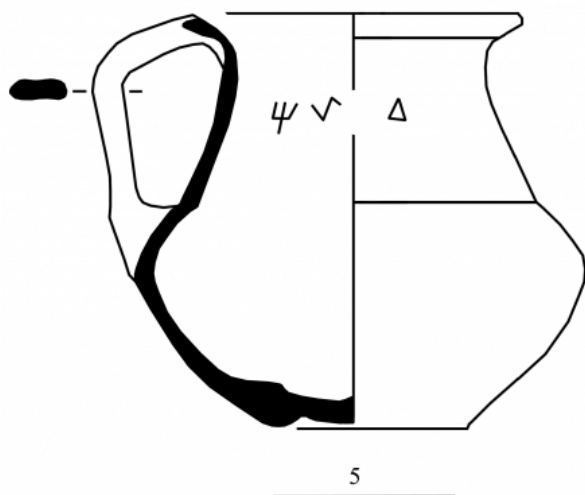
| | | | |
|----------------------------|---|---------------------------------|---------------|
| MATERIAL: | CERAMICA | TIPO: | Gris ibérica |
| SOPORTE: | RECIPIENTE | FORMA: | Jarrita |
| TÉCNICA: | INCISION | DIRECCIÓN ESCRITURA: | DEXTROGIRA |
| NÚM. INSCRIPCIONES: | 1 | TIPO EPÍGRAFE: | PROPIEDAD |
| DIMENSIONES OBJETO: | 9,2 H; 8,5 Diam. borde; 10 Diam. carena | DIMENSIONES INSCRIPCIÓN: | Long. 3,2 |
| NÚM. LÍNEAS: | 1 | H. MÁX. LETRA: | 0,9 |
| H. MÍN. LETRA: | 0,6 | CONSERV. EPG: | Completa |
| RESPONS EPIGR: | ELM | REVISORES: | ENI, VSV, NMM |

TEXTO Y APARATO CRÍTICO

| | |
|-------------------------|---|
| TEXTO: | tikir |
| APARATO CRÍTICO: | <i>r, tu</i> Luján, García Roselló 1987 |

BIBLIOGRAFÍA

| | |
|------------------------|--|
| ED. PRINCEPS: | Panosa 1993, 185-186 n.º 8.1 |
| BIBL. FILOL.: | Panosa 1999, n.º 18d.1; Rodríguez Ramos 2002e, 271; Moncunill 2007, 307, 407; Moncunill 2010, 124; Rodríguez Ramos 2014, 212; Sinner - Ferrer i Jané 2016a; Moncunill - Velaza 2019, 223 |
| BIBL. ARQUEOL.: | García Roselló (memoria inédita de la campaña del año 1987) |

ILUSTRACIONES

Créditos: JFJ

Créditos: A. G. Sinner

