

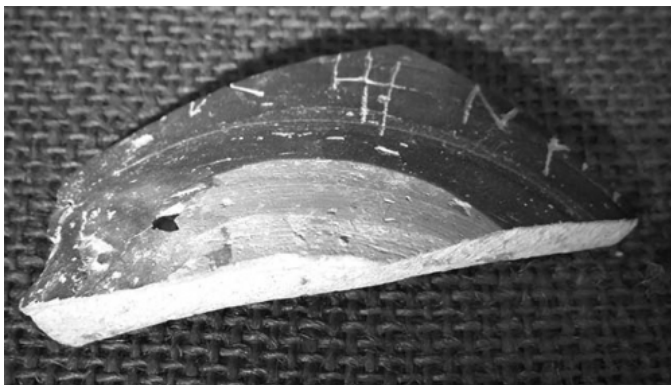


Citación: BDHespHER.02.180, consulta: 01-06-2026

**Ref. Hesperia: HER.02.180**

CABECERA	
<b>REF. MLH:</b>	B.01.180
<b>MUNICIPIO:</b>	Nissan-lez-Enserune
<b>N. INV.:</b>	Musée National d'Ensérune 1945.7 (1963, 1970)
<b>TIPO YAC.:</b>	HABITAT
<b>YACIMIENTO:</b>	Ensérune
<b>PROVINCIA:</b>	Hérault
<b>OBJETO:</b>	C
GENERALIDADES	
<b>MATERIAL:</b>	CERAMICA
<b>SOPORTE:</b>	RECIPIENTE
<b>TÉCNICA:</b>	INCISION
<b>TIPO:</b>	Campaniense
<b>FORMA:</b>	Vasija
<b>DIRECCIÓN</b>	DEXTROGIRA
<b>ESCRITURA:</b>	
<b>NÚM. INSCRIPCIONES:</b>	1
<b>TIPO EPÍGRAFE:</b>	PROPIEDAD
<b>NÚM. LÍNEAS:</b>	1
<b>RESPONS EPIGR:</b>	JGC
TEXTO Y APARATO CRÍTICO	
<b>TEXTO:</b>	<b>[adinmí]</b>
<b>APARATO CRÍTICO:</b>	<b>[adinmí], [atinmí]</b> MLH
EPIGRAFÍA Y PALEOGRAFÍA	
<b>FTE. LEC.:</b>	MLH + Correa
<b>SEPARADORES:</b>	CARECE
<b>NÚM. TEXTOS:</b>	1
<b>LENGUA:</b>	IBERICO
<b>SIGNARIO:</b>	LEVANTINO
<b>OBSERV. EPIGRÁFICAS:</b>	Vasija campaniense. Grabado en el exterior. Roto a ambos lados. Antes del probable sufijo posesivo <b>-mí</b> , se puede sospechar el 2º elemento de un NP ibérico: cf. <i>Balciadin</i> (TSal), <b>ikúsatín</b> de HER.02.270 y .271.
<b>OBSERV. PALEOGRÁFICAS:</b>	<b>ti</b> 1, con prolongación hacia abajo del asta de la derecha (cf. B.01.176), para Untermann sin especial significación.
CONTEXTO ARQUEOLÓGICO	
<b>DATACIÓN:</b>	Incierta: s. II a.C.
<b>CRIT. DAT.:</b>	Soporte.
<b>CONTEXTO HALLAZGO:</b>	Procedente del hábitat.
<b>OBSERVACIONES ARQUEOL.:</b>	Vajilla campaniense del 1er. estilo (Jannoray).
BIBLIOGRAFÍA	
<b>ED. PRINCEPS:</b>	Jannoray 1955, 67-23

## ILUSTRACIONES



Créditos: JFJ

