



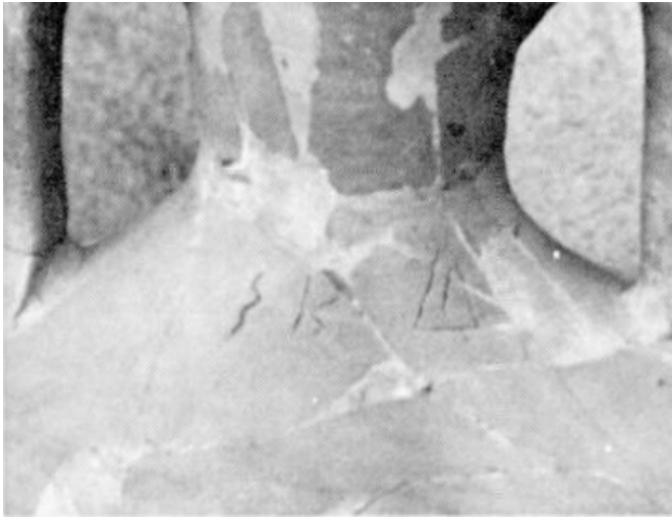
Citación: BDHespAUD.05.21, consulta: 03-04-2025

## Ref. Hesperia: AUD.05.21

CABECERA			
<b>REF. MLH:</b>	B.07.21	<b>YACIMIENTO:</b>	Pech Maho
<b>MUNICIPIO:</b>	Sigean	<b>PROVINCIA:</b>	Aude
<b>N. INV.:</b>	Museo de Sigean (1976); N. Inv. 86.02.102 (2014)	<b>OBJETO:</b>	C
<b>TIPO YAC.:</b>	HABITAT		
GENERALIDADES			
<b>MATERIAL:</b>	CERAMICA	<b>TIPO:</b>	Greco-itálica
<b>SOPORTE:</b>	RECIPIENTE	<b>FORMA:</b>	Ánfora
<b>TÉCNICA:</b>	INCISION	<b>DIRECCIÓN</b>	DEXTROGIRA
		<b>ESCRITURA:</b>	
<b>NÚM. INSCRIPCIONES:</b>	1	<b>H. MÁX. LETRA:</b>	3
<b>RESPONS EPIGR:</b>	JGC	<b>REVISORES:</b>	JGC, JFJ, NMM (2014)
TEXTO Y APARATO CRÍTICO			
<b>TEXTO:</b>	sa tu[ l		
<b>APARATO CRÍTICO:</b>			
EPIGRAFÍA Y PALEOGRAFÍA			
<b>FTE. LEC.:</b> E, p. 95, fig. 21-2 y 24-13 MLH. Foto y calco	<b>LENGUA:</b> IBERICO		
<b>SIGNARIO:</b> LEVANTINO			
<b>OBSERV. EPIGRÁFICAS:</b>	<p>Ánfora reconstruida a partir de fragmentos. Grabado en el dorso. Completo a la izq.</p> <p>La letra 3ª separada claramente de las dos primeras.</p> <p>Bajo <b>tu</b> un pequeño trazo.</p> <p>Cf. <i>Satullus</i> en la Narbonense: CIL XII 4635 (Narbo), 3877 (Nîmes).</p> <p>También sobre el dorso, en el lado opuesto, signo único: <b>l</b>.</p>		
<b>OBSERV. PALEOGRÁFICAS:</b>	s 7, tu 3		
CONTEXTO ARQUEOLÓGICO			
<b>FECHA HALLAZGO:</b>	1970-1972		
<b>CIRCUNSTANCIAS HALLAZGO:</b>	EXCAVACION		
<b>DATACIÓN:</b>	Segunda mitad del s. III a.C., quizás algo anterior.		
<b>CRIT. DAT.:</b>	<p>1- Último período de habitación del hábitat antes de su destrucción.</p> <p>2- Ánforas greco-itálicas antiguas (comienzan en el 250 a.C. y se multiplican en la 2ª mitad del s. III a.C. 3- Platos de pescado de tipo reciente y las copas de alfarero Nikias.</p> <p>4- Rareza del campaniense A (sólo un bol y algunos fragmentos) debido a su retraso en la defunción por occidente (no antes del último cuarto del s. III a.C.): Morel dice que se generalizan a partir del 200 a.C.</p>		
<b>CONTEXTO HALLAZGO:</b>	Oppidum de Pech Maho; en un importante barrio de carácter artesanal y comercial, entre el recinto interior y una calle paralela de dirección E-O.		
<b>OBSERVACIONES ARQUEOL.:</b>	Ánforas de tipo greco-itálico antiguo, caracterizado por una panza en forma de peonza y un labio inclinado.		
BIBLIOGRAFÍA			
<b>ED. PRINCEPS:</b>	Solier 1979, 95, nº 4, (fig. 24-13), fig. 21.		
<b>BIBL. ARQUEOL.:</b>	Gorgues 2010, 88-123, esp. 101, fig. 21: <b>skatu</b>		



## ILUSTRACIONES



Créditos: Solier (RAN)