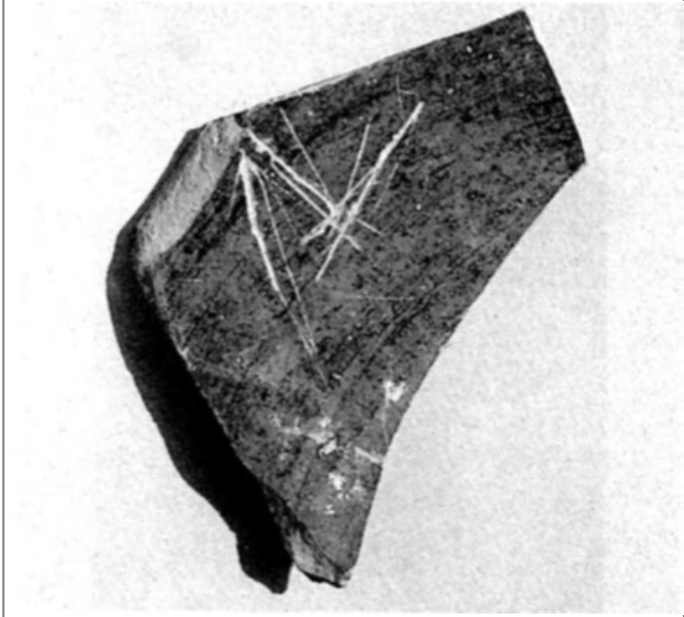




Citación: BDHespZ.09.53, consulta: 01-06-2026

**Ref. Hesperia: Z.09.53**

CABECERA			
<b>REF. MLH:</b>	K.	<b>YACIMIENTO:</b>	Cabezo de las Minas (Contrebia Belaisca)
<b>MUNICIPIO:</b>	Botorrita	<b>PROVINCIA:</b>	Zaragoza
<b>N. INV.:</b>	MPZ?	<b>OBJETO:</b>	C
<b>TIPO YAC.:</b>	HABITAT		
GENERALIDADES			
<b>MATERIAL:</b>	CERAMICA	<b>TIPO:</b>	cerámica a mano
<b>SOPORTE:</b>	RECIPIENTE	<b>FORMA:</b>	fragmento de pared
<b>TÉCNICA:</b>	INCISION	<b>DIRECCIÓN ESCRITURA:</b>	DEXTROGIRA
<b>NÚM. INSCRIPCIONES:</b>	1	<b>TIPO EPÍGRAFE:</b>	INDET.
<b>NÚM. LÍNEAS:</b>	1	<b>RESPONS EPIGR:</b>	ALF
<b>REVISORES:</b>	ALF, CJC		
TEXTO Y APARATO CRÍTICO			
<b>TEXTO:</b>	<b>n</b>		
<b>APARATO CRÍTICO:</b>	<b>n, i</b> Díaz y Jordán		
EPIGRAFÍA Y PALEOGRAFÍA			
<b>FTE. LEC.:</b>	Díaz Sanz - Jordán 2001	<b>SEPARADORES:</b>	CARECE
<b>NÚM. TEXTOS:</b>	1	<b>LENGUA:</b>	INDET.
<b>SIGNARIO:</b>	CELTIBERICO ?	<b>METROLOGÍA:</b>	carece
<b>OBSERV. EPIGRÁFICAS:</b>	El esgrafiado es muy tosco y descuidado. Tanto el signo para <b>i</b> como el de para <b>n</b> están muy bien testimoniados de manera independiente. Los trazos más profundos decantan la lectura hacia <b>n</b> , en lugar de <b>i</b> . La lectura de <b>i</b> se encuentra en una fusayola botorritense.		
<b>OBSERV. PALEOGRÁFICAS:</b>	Alografía: <b>n1</b> cib. oriental (= <b>n1</b> ibérica).		
CONTEXTO ARQUEOLÓGICO			
<b>FECHA HALLAZGO:</b>	Desconocido		
<b>CIRCUNSTANCIAS HALLAZGO:</b>	EXCAVACION		
<b>DATACIÓN:</b>	Ss. - II a mediados del -I.		
<b>CRIT. DAT.:</b>	Arqueológicos: Díaz Sanz - Jordán 2001.		
<b>CONTEXTO HALLAZGO:</b>	Procede de la plataforma Noroeste.		
<b>OBSERVACIONES ARQUEOL.:</b>	Fragmento de pared de cerámica a mano, con grafito inciso en el interior de la pieza. El exterior está pulido.		
BIBLIOGRAFÍA			
<b>ED. PRINCEPS:</b>	Díaz Sanz - Jordán 2001, 311, n. 15, 325, fig. 15		
<b>BIBL. FILOL.:</b>	Beltrán et alii 1996, 21, nº 31; Jordán 2004b; Jordán 2019, 378		
ILUSTRACIONES			



Créditos: Foto: Díaz y Jordán 2001, 325.