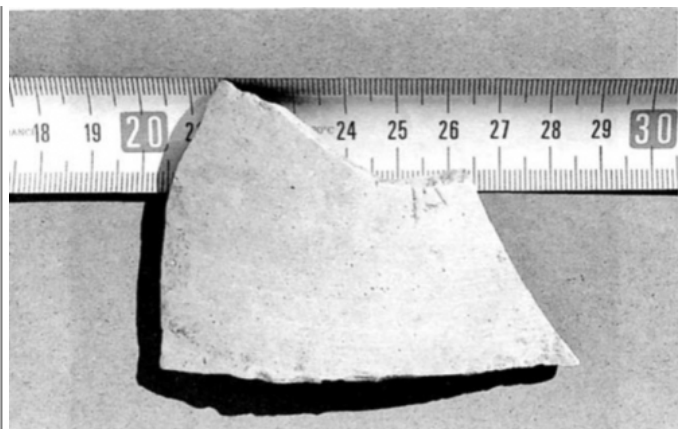




Citación: BDHespZ.09.40, consulta: 01-06-2026

Ref. Hesperia: Z.09.40

| CABECERA | |
|---------------------------------|---|
| REF. MLH: | K. |
| MUNICIPIO: | Botorrita |
| N. INV.: | MPZ? |
| TIPO YAC.: | HABITAT |
| YACIMIENTO: | Cabezo de las Minas (Contrebia Belaisca) |
| PROVINCIA: | Zaragoza |
| OBJETO: | C |
| GENERALIDADES | |
| MATERIAL: | CERAMICA |
| FORMA: | vasito |
| DIRECCIÓN ESCRITURA: | DEXTROGIRA |
| TIPO EPÍGRAFE: | INDET. |
| CONSERV. EPG: | Incompleta por la parte de arriba |
| RESPONS EPIGR: | ALF |
| SOPORTE: | RECIPIENTE |
| TÉCNICA: | INCISION |
| NÚM. INSCRIPCIONES: | 1 |
| NÚM. LÍNEAS: | 1 |
| CONS. ARQ: | R |
| REVISORES: | ALF, CJC |
| TEXTO Y APARATO CRÍTICO | |
| TEXTO: | [---]ku? |
| APARATO CRÍTICO: | [---]ku?, [---]r?, [---]tu? Díaz y Jordán |
| EPIGRAFÍA Y PALEOGRAFÍA | |
| FTE. LEC.: | Díaz Sanz - Jordán 2001 |
| NÚM. TEXTOS: | 1 |
| SIGNARIO: | CELTIBERICO? |
| SEPARADORES: | CARECE |
| LENGUA: | INDET. |
| METROLOGÍA: | carece |
| OBSERV. EPIGRÁFICAS: | Esgrafiado postcocción. El grafito se hizo con una incisión muy profunda en la pared exterior del objeto. |
| OBSERV. PALEOGRÁFICAS: | Sólo quedan restos de un signo que podría ser ku , r o incluso tu . |
| CONTEXTO ARQUEOLÓGICO | |
| FECHA HALLAZGO: | Desconocido |
| CIRCUNSTANCIAS HALLAZGO: | EXCAVACION |
| DATACIÓN: | Del siglo -II a mediados del s. -I. |
| CRIT. DAT.: | Arqueológicos: Díaz Sanz - Jordán 2001 |
| CONTEXTO HALLAZGO: | Procede de la plataforma Noroeste del cabezo. |
| OBSERVACIONES ARQUEOL.: | Pared de vasito con grafito hecho mediante una incisión bastante profunda en la pared exterior de la pieza. |
| BIBLIOGRAFÍA | |
| ED. PRINCEPS: | Díaz Sanz - Jordán 2001, 313, n. 22, 328. fig. 22 |
| BIBL. FILOL.: | Jordán 2004b; Jordán 2019, 381 |
| BIBL. ARQUEOL.: | |
| ILUSTRACIONES | |
| | |



Créditos: Foto: Díaz y Jordán 2001, 328.