



Citación: BDHespB.40.02, consulta: 01-06-2026

Ref. Hesperia: B.40.02

CABECERA

REF. MLH:	C.08.23.S1	YACIMIENTO:	El Puig Castellar (SCG)
MUNICIPIO:	Santa Coloma de Gramenet	PROVINCIA:	Barcelona
TIPO YAC.:	HABITAT		

GENERALIDADES

MATERIAL:	PLOMO	SOPORTE:	Placa-lingote
TÉCNICA:	INCISION	DIRECCIÓN ESCRITURA:	DEXTROGIRA
NÚM. INSCRIPCIONES:	1	TIPO EPÍGRAFE:	PROPIEDAD
RESPONS EPIGR:	JFJ	REVISORES:	VSV, NMM
RESPONS ARQUEOL.:	JFJ		

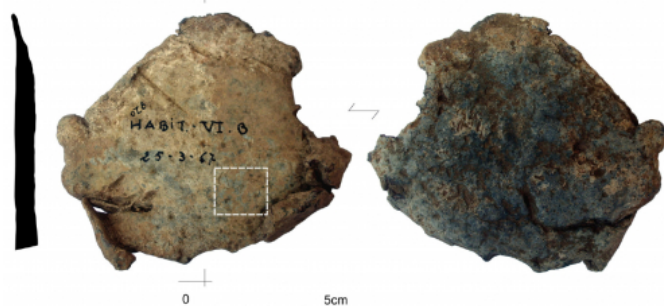
TEXTO Y APARATO CRÍTICO

TEXTO:	iar
APARATO CRÍTICO:	nar E (altern.)

BIBLIOGRAFÍA

ED. PRINCEPS:	Moncunill - Morell 2008
BIBL. FILOL.:	Moncunill 2010, 79; Rodríguez Ramos 2014, 150; Sabaté 2016, 51; Moncunill - Velaza 2019, 312

ILUSTRACIONES



Créditos: N. Morell



Créditos: N. Morell

