



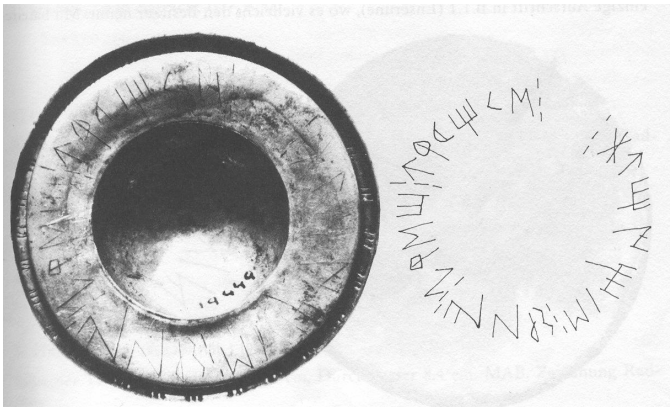
Citación: BDHespT.07.05, consulta: 02-06-2026

Ref. Hesperia: T.07.05

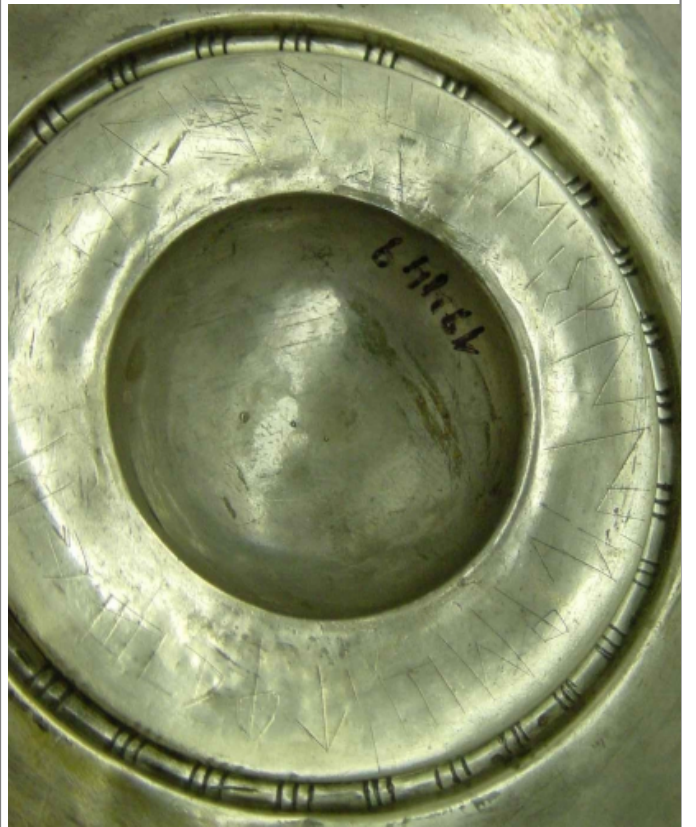
CABECERA			
REF. MLH:	C.21.01	YACIMIENTO:	El Castellet de Banyoles
MUNICIPIO:	Tivissa	PROVINCIA:	Tarragona
N. INV.:	MAC-Barcelona; N. Inv.: 19449	OBJETO:	V
TIPO YAC.:	HABITAT		
GENERALIDADES			
MATERIAL:	PLATA	TIPO:	Pátera
SOPORTE:	RECIPIENTE	FORMA:	Mesomphalos
TÉCNICA:	INCISION	DIRECCIÓN	DEXTROGIRA
		ESCRITURA:	
NÚM. INSCRIPCIONES:	1	TIPO EPÍGRAFE:	INDET.
DIMENSIONES	17 (diám. borde)	DIMENSIONES	3,6 (diám.) cm
OBJETO:		INSCRIPCIÓN:	
NÚM. LÍNEAS:	1	H. MÁX. LETRA:	11
H. MÍN. LETRA:	6	CONSERV. EPG:	Completa
CONS. ARQ:	B	RESPONS EPIGR:	JFJ
REVISORES:	ENI, VSV, NMM	RESPONS ARQUEOL.:	VSV
TEXTO Y APARATO CRÍTICO			
TEXTO:	:tautintibaś:sani:giśdo:urketigeś:		
APARATO CRÍTICO:	<p><i>tautin</i>, <i>boutin</i> Gómez-Moreno, MLH, Maluquer <i>tautin</i> Ferrer i Jané 2005, Panosa (2015)</p> <p><i>tigeś</i>, <i>tikeś</i> Gómez-Moreno, MLH, Maluquer <i>tibaś</i> MLH (altern.), Panosa (2015, altern.) <i>tigeś</i> Ferrer i Jané 2005, Panosa (2015)</p>		
BIBLIOGRAFÍA			
ED. PRINCEPS:	Serra i Ràfols 1936, 339-340		
BIBL. FILOL.:	<p>Gómez-Moreno 1949, 293 n.º 26; Tovar 1951, 298, 301, 317, 320; Michelena 1952; Pisani 1953; Caro Baroja 1954, 752; Pisani 1954; J. Vallejo 1954, 234-235; Fernández Fuster 1955, 279; Pisani 1956; J. M^a. Blázquez 1957-58, 243-244 (= 1977, 244-245); Tovar 1960a, 25 § 24; Palomar 1960, 378-379 § 77, 385 § 112; Albertos 1961, 222; Tovar 1961, 68; Albertos 1966, 60, 256, 263, 267, 269, 303 § 33; Maluquer 1968, 137 n.º 238; Solá-Solé 1968, 237; Raddatz 1969, 201 fig. 1.22, 262 fig. 25.4, 263 n.º 15, 264 fig. 26, tablas 76-78; Albertos 1973, 93 n.º 5; J. M^a. Blázquez 1977, 244-245 (= 1957-58, 243-244); Schmidt 1980c, 756; Siles 1985b, n.º 546, 668, 1288, 1446; Correa 1992a, 284; Faria 1994a, 67-68; Silgo 1994, 93, 112, 138, 139, 229, 253; Faria 1997, 107; Faria 1998a, 236; Panosa 1999, 293 n.º 47.1; Faria 2002, 130; Rodríguez Ramos 2002e, 260, 270, 271, 272; Rodríguez Ramos 2004, 183, 222, 361; Faria 2004, 291 n.º 131, 306 n.º 74; Ferrer i Jané 2005; Rodríguez Ramos 2005, 119, 127; Velaza 2006c, 250; Moncunill 2010, 77, 110, 122, 131; Faria 2010, 95; Rodríguez Ramos 2014, 196, 206, 209, 211-212, 214, 221; Faria 2015, 131; Panosa 2015, 77-80 n.º 24; Moncunill - Velaza 2016, 34 fig. 49-50; Faria 2017, 86; Moncunill - Velaza 2019, 212, 294, 405, 447; Ferrer i Jané i Garcés en prensa</p>		
BIBL. ARQUEOL.:	<p>Serra i Ràfols 1941, 25-29, lám. V-VIII; García y Bellido 1953a; Maluquer 1954, 325-326; Fernández Fuster 1955; Serra i Ràfols 1955, 48; J. M^a. Blázquez 1955-56; J. M^a. Blázquez 1957-58, 241-244 (= 1977, 242-245); J. M^a. Blázquez 1977, 242-245 (= 1957-58); Marín Ceballos 1983; Pallarès 1986, 287-288</p>		



ILUSTRACIONES



Créditos: MLH



Créditos: JFJ