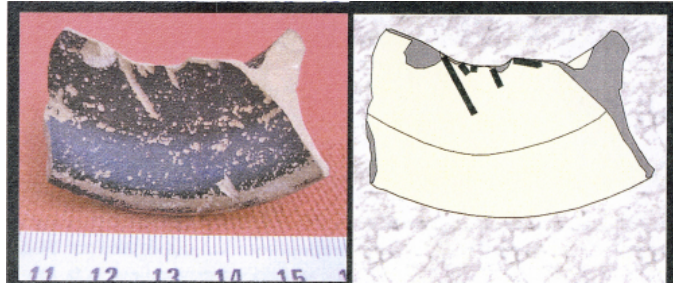




Citación: BDHespZ.08.01, consulta: 01-06-2026

**Ref. Hesperia: Z.08.01**

| CABECERA                          |   |
|-----------------------------------|---|
| <b>REF. MLH:</b>                  | K.  |
| <b>MUNICIPIO:</b>                 | Borja   |
| <b>N. INV.:</b>                   | Museo Arqueológico de Borja, N. Inv.: 776   |
| <b>TIPO YAC.:</b>                 | INDETERMINADO   |
| <b>YACIMIENTO:</b>                | Bursao  |
| <b>PROVINCIA:</b>                 | Zaragoza  |
| <b>OBJETO:</b>                    | C   |
| GENERALIDADES                     |   |
| <b>MATERIAL:</b>                  | CERAMICA  |
| <b>SOPORTE:</b>                   | RECIPIENTE  |
| <b>TÉCNICA:</b>                   | INCISION  |
| <b>TIPO:</b>                      | Campaniense B   |
| <b>FORMA:</b>                     | Lamboglia 3   |
| <b>DIRECCIÓN ESCRITURA:</b>       | DEXTROGIRA  |
| <b>NÚM. INSCRIPCIONES:</b>        | 1   |
| <b>TIPO EPÍGRAFE:</b>             | INDET.  |
| <b>INSCRIPCIONES ADICIONALES:</b> | Z.08.09   |
| <b>DIMENSIONES OBJETO:</b>        | (8,4) x (14) (diám. ext. base) x 0,4  |
| <b>NÚM. LÍNEAS:</b>               | 1   |
| <b>H. MÁX. LETRA:</b>             | 10  |
| <b>RESPONS EPIGR:</b>             | ALF   |
| <b>REVISORES:</b>                 | ALF, CJC, ENF   |
| TEXTO Y APARATO CRÍTICO           |   |
| <b>TEXTO:</b>                     | <u>sa</u> [---]   |
| <b>APARATO CRÍTICO:</b>           | <u>sa</u> [---], <u>sr</u> [---], <u>ste</u> [---] Olcoz et al.   |
| EPIGRAFÍA Y PALEOGRAFÍA           |   |
| <b>FTE. LEC.:</b>                 | Royo 1978   |
| <b>SEPARADORES:</b>               | CARECE  |
| <b>NÚM. TEXTOS:</b>               | 1   |
| <b>LENGUA:</b>                    | INDET.  |
| <b>SIGNARIO:</b>                  | CELTIBERICO   |
| <b>METROLOGÍA:</b>                | carece  |
| <b>OBSERV. EPIGRÁFICAS:</b>       | Esgrafiado postcocción. Grafito situado en la parte exterior de la base del objeto, que Olcoz <i>et alii</i> leen con dificultad y para los que presentan diferentes lecturas ( <i>vid.</i> Apto. Crítico).<br>Para un segundo grafito en el objeto, <i>vid.</i> [Z.08.09]. |
| CONTEXTO ARQUEOLÓGICO             |   |
| <b>FECHA HALLAZGO:</b>            | Desconocido   |
| <b>CIRCUNSTANCIAS HALLAZGO:</b>   | DESCONOCIDO   |
| <b>DATACIÓN:</b>                  | Siglo -I.   |
| <b>CRIT. DAT.:</b>                | Tipología cerámica y fin del uso del signario paleohispánico.   |
| <b>CONTEXTO HALLAZGO:</b>         | Pieza hallada en superficie, junto con otras diez.  |
| <b>OBSERVACIONES ARQUEOL.:</b>    | Fragmento de cerámica campaniense B, Lamboglia 3 (pasta tipo 1), con dos grafitos, el segundo de los cuales se sitúa en la parte exterior de la base.   |
| BIBLIOGRAFÍA                      |   |
| <b>ED. PRINCEPS:</b>              | Royo 1978, 17-28  |
| <b>BIBL. FILOL.:</b>              | Olcoz et alii 2010, 13-29; Jordán 2011, 302; I. Aguilera - Jordán 2015, 136; Jordán 2019, 389   |
| ILUSTRACIONES                     |   |
|                                   |   |



Créditos: Foto y dibujo: Olcoz et alii 2010, 18.