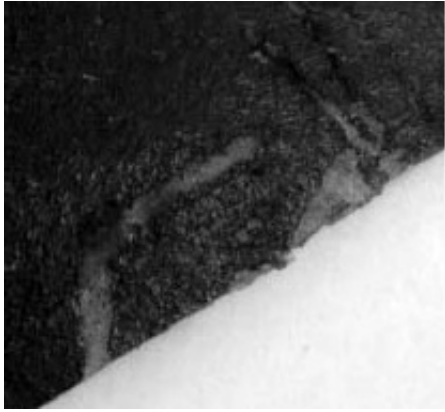




Citación: BDHespZ.11.04, consulta: 03-10-2024

Ref. Hesperia: Z.11.04

CABECERA			
REF. MLH:	E.	YACIMIENTO:	La Cabañeta
MUNICIPIO:	El Burgo de Ebro	PROVINCIA:	Zaragoza
N. INV.:	N.Inv.: 08.3.22250	OBJETO:	C
TIPO YAC.:	HABITAT		
GENERALIDADES			
MATERIAL:	CERAMICA	TIPO:	Campaniense B
SOPORTE:	RECIPIENTE	FORMA:	Lamboglia 5
TÉCNICA:	INCISION	DIRECCIÓN ESCRITURA:	DEXTROGIRA
NÚM. INSCRIPCIONES:	1	TIPO EPÍGRAFE:	INDET.
DIMENSIONES OBJETO:	4,8 x 8,5 x 0,6	NÚM. LÍNEAS:	1
H. MÁX. LETRA:	c.12	CONSERV. EPG:	incompleto a derecha
RESPONS EPIGR:	ALF	REVISORES:	ALF
TEXTO Y APARATO CRÍTICO			
TEXTO:	ke+[---]		
EPIGRAFÍA Y PALEOGRAFÍA			
FTE. LEC.:	Ed. princeps	SEPARADORES:	CARECE
NÚM. TEXTOS:	1	LENGUA:	INDET.
SIGNARIO:	LEVANTINO	METROLOGÍA:	carece
OBSERV. EPIGRÁFICAS:	El grafito se sitúa en la pared externa del objeto. Del segundo signo sólo se aprecia parte de dos trazos, el primero y el segundo oblicuo, debido a la fractura del objeto, que le afecta. Podría tratarse de una n, i, s o l .		
OBSERV. PALEOGRÁFICAS:	La variante del primer signo es ke1 .		
CONTEXTO ARQUEOLÓGICO			
FECHA HALLAZGO:	2008		
CIRCUNSTANCIAS HALLAZGO:	EXCAVACION		
DATACIÓN:	Finales s. II - primer tercio s. I a.C. (guerras sertorianas).		
CRIT. DAT.:	Arqueológicos: cronología general desde la fase de mayor apogeo hasta su destrucción en las guerras sertorianas.		
CONTEXTO HALLAZGO:	El objeto fue descubierto durante la campaña de excavaciones de 2008 en el edificio en construcción que se sitúa junto a las termas, en el nivel a1. (para epigrafía del yacimiento v. Z.11.01)		
OBSERVACIONES ARQUEOL.:	Patera de Campaniense B, forma Lamboglia 5, con grafito poscocción situado sobre la pared exterior. (para ver información del yacimiento v. Z.11.01)		
BIBLIOGRAFÍA			
ED. PRINCEPS:	Mínguez - Díaz 2011, 57, n. 4, fig. 1, n. 4		
ILUSTRACIONES			



Créditos: Mínguez - Díaz 2011, n.4