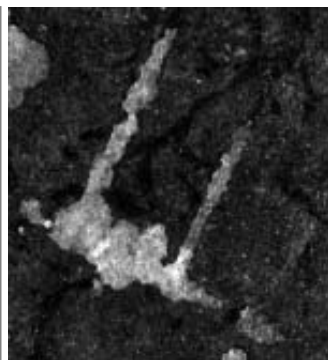




Citación: BDHespZ.11.09, consulta: 23-07-2024

**Ref. Hesperia: Z.11.09**

CABECERA	
<b>REF. MLH:</b>	E.
<b>MUNICIPIO:</b>	El Burgo de Ebro
<b>N. INV.:</b>	N.Inv.: 03.178.22000
<b>TIPO YAC.:</b>	HABITAT
<b>YACIMIENTO:</b>	La Cabañeta
<b>PROVINCIA:</b>	Zaragoza
<b>OBJETO:</b>	C
GENERALIDADES	
<b>MATERIAL:</b>	CERAMICA
<b>SOPORTE:</b>	RECIPIENTE
<b>TÉCNICA:</b>	INCISION
<b>TIPO:</b>	Campaniense B
<b>FORMA:</b>	Lamboglia 5/7
<b>DIRECCIÓN ESCRITURA:</b>	DEXTROGIRA
<b>NÚM. INSCRIPCIONES:</b>	1
<b>TIPO EPÍGRAFE:</b>	INDET.
<b>DIMENSIONES OBJETO:</b>	2,5 x 2,4 x 0,6
<b>NÚM. LÍNEAS:</b>	1
<b>H. MÁX. LETRA:</b>	14
<b>RESPONS EPIGR:</b>	ALF
<b>REVISORES:</b>	ALF
TEXTO Y APARATO CRÍTICO	
<b>TEXTO:</b>	ke
<b>APARATO CRÍTICO:</b>	ke, ka, A latina, eds.
EPIGRAFÍA Y PALEOGRAFÍA	
<b>FTE. LEC.:</b>	Ed. princeps
<b>SEPARADORES:</b>	CARECE
<b>NÚM. TEXTOS:</b>	1
<b>LENGUA:</b>	INDET.
<b>SIGNARIO:</b>	LEVANTINO
<b>METROLOGÍA:</b>	carece
<b>OBSERV. EPIGRÁFICAS:</b>	La lectura del signo de este fragmento es dudosa, ya que dependiendo de la orientación puede ser leída también como <b>ka</b> e incluso como una A latina de tipo cursivo con el trazo interior oblicuo. Esta marca cuenta con un posible paralelo en el yacimiento de Tiro de Cañón (TE.11.15), en la que se repite en dos ocasiones el signo <b>ke</b> ( <b>ke2</b> ).
<b>OBSERV. PALEOGRÁFICAS:</b>	El signo presenta la variante <b>ke3</b> , lectura por la que prefieren optar los editores. También se atestigua en Azaila (TE.02.288).
CONTEXTO ARQUEOLÓGICO	
<b>FECHA HALLAZGO:</b>	2003
<b>CIRCUNSTANCIAS HALLAZGO:</b>	EXCAVACION
<b>DATACIÓN:</b>	últimas décadas s. II a.C.-guerras sertorianas (destrucción del yacimiento)
<b>CRIT. DAT.:</b>	arqueológicos: cronología general desde la fase de mayor apogeo hasta su destrucción en las guerras sertorianas.
<b>CONTEXTO HALLAZGO:</b>	El fragmento se encontró durante la campaña de excavación de 2003 en el edificio en construcción situado junto a las termas, en el nivel a.  (para epigrafía del yacimiento v. Z.11.01)
<b>OBSERVACIONES ARQUEOL.:</b>	Fragmento de pared de una cerámica campaniense B, seguramente una pátera de la forma Lamboglia 5/7, con grafito ibérico postcocción.  (para ver información del yacimiento v. Z.11.01)
BIBLIOGRAFÍA	
<b>ED. PRINCEPS:</b>	Mínguez - Díaz 2011, 59-60, n. 9, 60, fig. 3, n. 9
ILUSTRACIONES	



Créditos: Mínguez - Díaz 2011, n.9