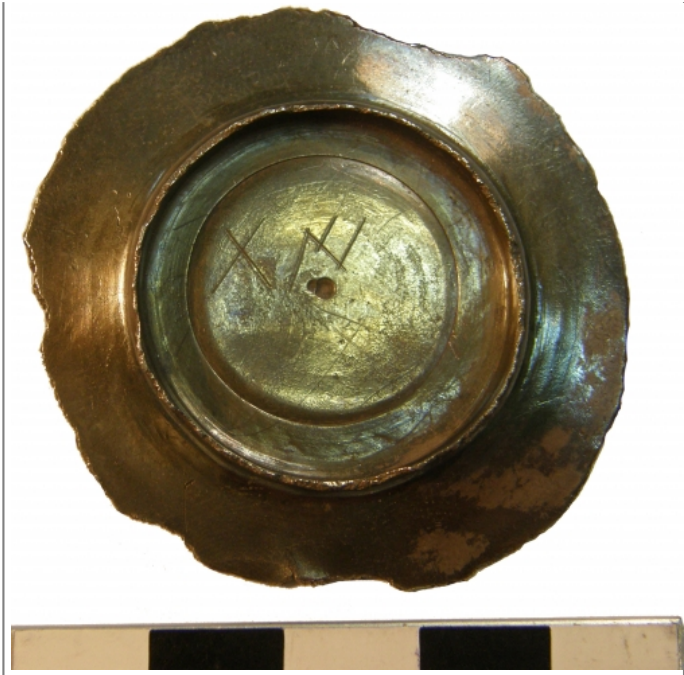




Citación: BDHespJ.02.03, consulta: 01-06-2026

Ref. Hesperia: J.02.03

| CABECERA | |
|---------------------------------|---|
| REF. MLH: | H.03.03 |
| MUNICIPIO: | Santisteban del Puerto |
| N. INV.: | MAN. Nº inv. 28.482 |
| YACIMIENTO: | Perotito |
| PROVINCIA: | Jaén |
| OBJETO: | V |
| GENERALIDADES | |
| MATERIAL: | PLATA |
| FORMA: | Tazón |
| DIRECCIÓN | DEXTROGIRA |
| ESCRITURA: | |
| DIMENSIONES | Diam.: 4,8 cm. |
| OBJETO: | |
| CONSERV. EPG: | buena |
| RESPONS EPIGR: | AAD |
| RESPONS ARQUEOL.: | FFP |
| SOPORTE: | RECIPIENTE |
| TÉCNICA: | INCISION |
| NÚM. | 1 |
| INSCRIPCIONES: | |
| NÚM. LÍNEAS: | 1 |
| CONS. ARQ: | B |
| REVISORES: | ALF |
| TEXTO Y APARATO CRÍTICO | |
| TEXTO: | tai |
| EPIGRAFÍA Y PALEOGRAFÍA | |
| FTE. LEC.: MLH | |
| NÚM. TEXTOS: 1 | |
| SIGNARIO: INDETERMINABLE | |
| SEPARADORES: | CARECE |
| LENGUA: INDET. | |
| METROLOGÍA: | carece |
| OBSERV. EPIGRÁFICAS: | La inscripción está incisa bajo la base. El segmento tai aparece también de forma aislada en Azaila en tres fragmentos de cerámica común a torno (TE.02.302-.304) (Panosa 2005, 1062) |
| OBSERV. PALEOGRÁFICAS: | El tipo de escritura es indeterminable. |
| CONTEXTO ARQUEOLÓGICO | |
| FECHA HALLAZGO: | 1917 o anteriormente |
| CIRCUNSTANCIAS HALLAZGO: | HALLAZGO CASUAL |
| DATACIÓN: | Aprox. 105 - 90 a.C. |
| CRIT. DAT.: | Tipología de la pieza y de las que componían el tesoro. |
| CONTEXTO HALLAZGO: | Se encontró durante unos trabajos agrícolas. Formaba parte de un tesoro de 45 piezas. |
| OBSERVACIONES ARQUEOL.: | Inscripción sobre un fondo de recipiente de plata, de unos 4,7 cms. de diámetro (De Hoz 1976, 294). Dibujo de la inscripción en De Hoz 1976, 315 (fig. 14, n. 34); <i>MLH</i> . |
| BIBLIOGRAFÍA | |
| ED. PRINCEPS: | Mérida 1918, 139 |
| BIBL. FILOL.: | Panosa 2005, 1049-1066 |
| BIBL. ARQUEOL.: | Raddatz 1969, 201 (fig.1,15), 254, 255 (fig. 22,9) y lám. 62,7; De Hoz 1976, 294, 315 |
| ILUSTRACIONES | |



Créditos: BDHesperia, Foto: ISC