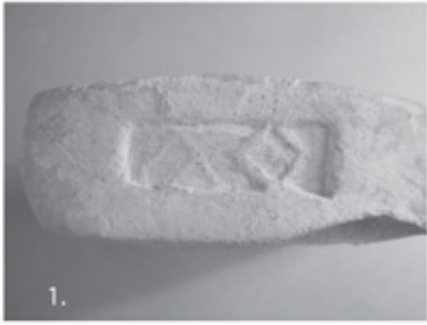




Citación: BDHespTE.09.11, consulta: 30-12-2024

Ref. Hesperia: TE.09.11

CABECERA			
REF. MLH:	E.	YACIMIENTO:	Mas de Moreno
MUNICIPIO:	Foz Calanda	PROVINCIA:	Teruel
N. INV.:	MP Teruel	OBJETO:	Ipd
TIPO YAC.:	HABITAT		
GENERALIDADES			
MATERIAL:	CERAMICA	SOPORTE:	PESA DE TELAR
TÉCNICA:	IMPRESO	DIRECCIÓN	DEXTROGIRA
		ESCRITURA:	
NÚM.	1	NÚM. LÍNEAS:	1
INSCRIPCIONES:			
CONSERV. EPG:	Buenas	RESPONS EPIGR:	ALF
TEXTO Y APARATO CRÍTICO			
TEXTO:	kaku		
EPIGRAFÍA Y PALEOGRAFÍA			
FTE. LEC.:	Gorgues 2009	SEPARADORES:	CARECE
NÚM. TEXTOS:	1	LENGUA:	IBERICO
SIGNARIO:	LEVANTINO	METROLOGÍA:	carece
OBSERV.	El texto se compara con la secuencia kaku+ +kuaitekun del texto sobre plomo de V.13.03, B.1.1 (Yátova, Pico de los Ajos, V).		
EPIGRÁFICAS:			
CONTEXTO ARQUEOLÓGICO			
CIRCUNSTANCIAS	EXCAVACION		
HALLAZGO:			
DATACIÓN:	Aprox. 75 - 40 a.C.		
CRIT. DAT.:	Contexto arqueológico.		
CONTEXTO	La pieza procede del nivel superior de los cortes de depósito resultante de la actividad de los hornos 3, 5, y 5 y anterior a la colocación de la empalizada.		
HALLAZGO:			
OBSERVACIONES	Peso con sello estampillado precocción sobre la cara externa.		
ARQUEOL.:	El taller de cerámica de Mas de Moreno, en Foz-Calanda (Teruel), está situado en el Bajo Aragón, a unos 20 km al sur de Alcañiz, en las zonas de llanura al norte del Sistema Ibérico. Ocupa las primeras terrazas al norte del río Guadalopillo. El período de funcionamiento del taller va desde los años 150 a.C. hasta el 40 a.C., en los cuales sufrió diversos cambios y evoluciones. En este taller se desarrolla un epigrafía de producción ibérica, y latina de manera más marginal.		
BIBLIOGRAFÍA			
ED. PRINCEPS:	Gorgues 2009, 485-486, fig. 3, 1		
BIBL. FILOL.:	de Hoz 2011a		
ILUSTRACIONES			



Créditos: Gorgues, *Palaeohispanica* 9, fig. 3.1