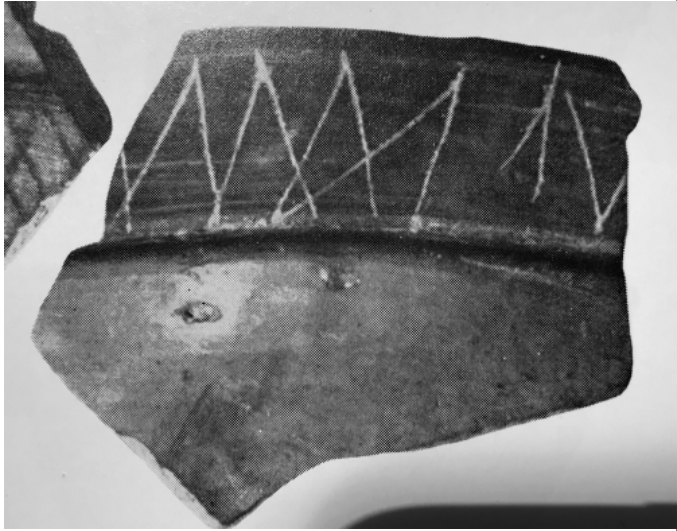




Citación: BDHespH.02.01, consulta: 01-06-2026

Ref. Hesperia: H.02.01

CABECERA	
REF. MLH:	J(12-1)
MUNICIPIO:	Huelva
N. INV.:	Museo arqueológico de Huelva
YACIMIENTO:	Cabezo de San Pedro
PROVINCIA:	Huelva
OBJETO:	C
GENERALIDADES	
MATERIAL:	CERAMICA
SOPORTE:	RECIPIENTE
TÉCNICA:	INCISION
TIPO:	bruñida
FORMA:	fragmentos
DIRECCIÓN ESCRITURA:	LEVOGIRA
NÚM. INSCRIPCIONES:	1
TIPO EPÍGRAFE:	INDET.
NÚM. LÍNEAS:	1
TEXTO Y APARATO CRÍTICO	
TEXTO:] + -lk(o)ś + [
APARATO CRÍTICO:	MLH IV, J(12) considera-os elementos decorativos.
EPIGRAFÍA Y PALEOGRAFÍA	
FTE. LEC.:	MLH IV, J.(12)
NÚM. TEXTOS:	2
LENGUA:	INDET.
SIGNARIO:	SUDOESTE
OBSERV. EPIGRÁFICAS:	Uno de los fragmentos (el nº 8) muestra claramente unos caracteres fenicios. Está presente un teht o heth , así como una theta o eta del alfabeto arcaico griego (focense) en otro de los fragmentos. Los demás graffiti de los fragmentos restantes son bien secuencias de líneas pictóricas no relacionadas con el carácter (nº 2, 3 y 5), bien decoraciones de pared (nº 1), bien secuencias con trazos apenas apreciables (MLH IV, J(12)). De Hoz 1976 (EM 1) considera este grafito como tartesio:]lkoś[
CONTEXTO ARQUEOLÓGICO	
CIRCUNSTANCIAS HALLAZGO:	EXCAVACION
DATACIÓN:	Siglos VIII o VII a.C. (MLH IV, J.(12)).
CRIT. DAT.:	Arqueológicos (MLH IV, J.(12)).
CONTEXTO HALLAZGO:	Fueron hallados durante las excavaciones del sitio de Cabezo de San Pedro, en el centro de la ciudad de Huelva, en el núcleo del antiguo asentamiento (MLH IV, J.(12)).
OBSERVACIONES ARQUEOL.:	Num conjunto de nove fragmentos, geralmente de cerámica brunida, apenas um outro (HU.01.01) com escrita pré-romana hispânica.
BIBLIOGRAFÍA	
ED. PRINCEPS:	de Hoz 1969, 113-114
BIBL. FILOL.:	MLH IV, J(12); de Hoz 1976, 272-4; de Hoz 2007, 30-31
ILUSTRACIONES	



Créditos: De Hoz 976, Lam. 1