



Citación: BDHespB.36.05, consulta: 01-06-2026

Ref. Hesperia: B.36.05

CABECERA

REF. MLH:	C.31.09.S1	YACIMIENTO:	El Camí Vell del Llor
MUNICIPIO:	Sant Boi de Llobregat	PROVINCIA:	Barcelona
N. INV.:	Ajuntament de Sant Boi, n.º LL-50-652	OBJETO:	C
TIPO YAC.:	HABITAT		

GENERALIDADES

MATERIAL:	CERAMICA	TIPO:	Ibérica de la costa catalana
SOPORTE:	Ánfora	FORMA:	Indet.
TÉCNICA:	INCISION	DIRECCIÓN ESCRITURA:	DEXTROGIRA
NÚM. INSCRIPCIONES:	1	TIPO EPÍGRAFE:	INDET.
DIMENSIONES OBJETO:	0,9 H; 9 Diam. aprox. borde	DIMENSIONES INSCRIPCIÓN:	Long. mx. 2,7
NÚM. LÍNEAS:	1	H. MÁX. LETRA:	2,2
CONSERV. EPG:	Incompleta por ambos lados	CONS. ARQ:	M
RESPONS EPIGR:	ELM	REVISORES:	ENI, VSV, NMM

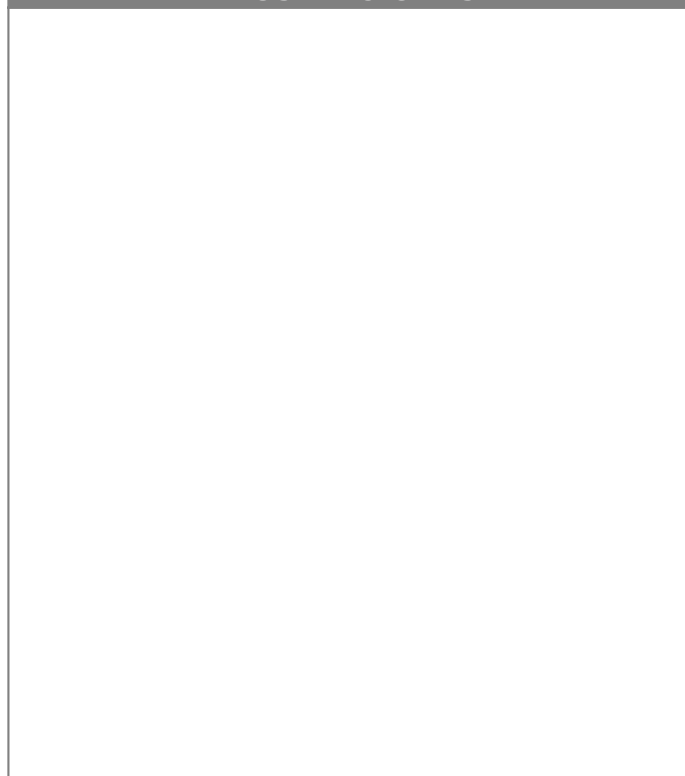
TEXTO Y APARATO CRÍTICO

TEXTO:	[---]ba+[---]
---------------	---------------

BIBLIOGRAFÍA

ED. PRINCEPS:	Panosa 1993, 198 n.º 14.2
BIBL. FILOL.:	Panosa 1999, n.º 25a.2; Moncunill 2007, 340, 415; Moncunill - Velaza 2019, 481
BIBL. ARQUEOL.:	Molist 1985, lám. CXXXV, n.º 3.

ILUSTRACIONES



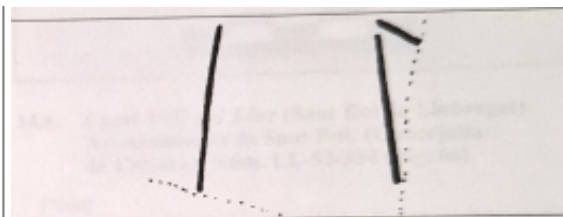


Figura 59.

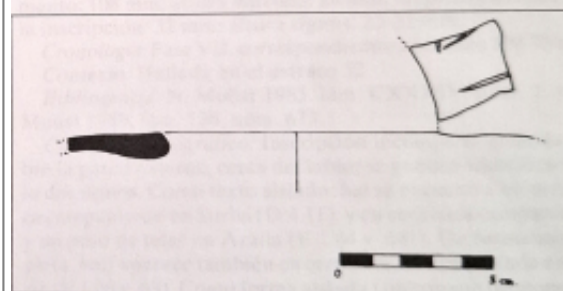
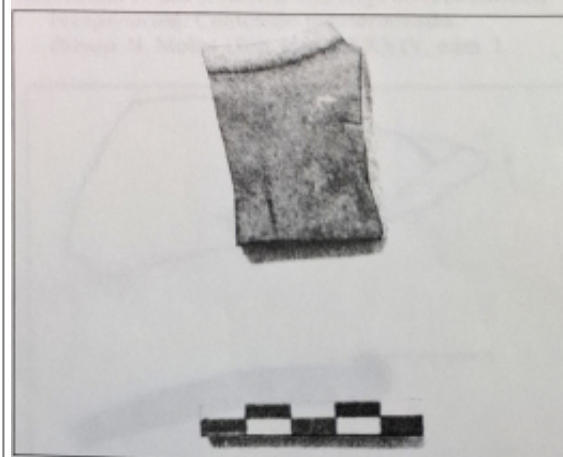


Figura 60.



Créditos: N. Molist