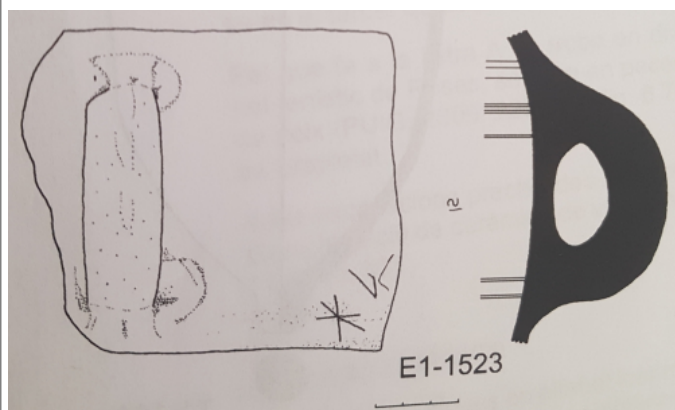




Citación: BDHespGI.17.06, consulta: 23-07-2024

## Ref. Hesperia: GI.17.06

| CABECERA                   |                           |                             |                  |
|----------------------------|---------------------------|-----------------------------|------------------|
| <b>REF. MLH:</b>           | C.                        | <b>YACIMIENTO:</b>          | Montbarbat       |
| <b>MUNICIPIO:</b>          | Lloret de Mar             | <b>PROVINCIA:</b>           | Girona           |
| <b>N. INV.:</b>            | E1-1523                   | <b>OBJETO:</b>              | C                |
| <b>TIPO YAC.:</b>          | HABITAT                   |                             |                  |
| GENERALIDADES              |                           |                             |                  |
| <b>MATERIAL:</b>           | CERAMICA                  | <b>TIPO:</b>                | Ibérica          |
| <b>SOPORTE:</b>            | RECIPIENTE                | <b>FORMA:</b>               | Ánfora, forma 3A |
| <b>TÉCNICA:</b>            | INCISION                  | <b>DIRECCIÓN ESCRITURA:</b> | DEXTROGIRA       |
| <b>NÚM. INSCRIPCIONES:</b> | 1                         | <b>TIPO EPÍGRAFE:</b>       | INDET.           |
| <b>NÚM. LÍNEAS:</b>        | 1                         | <b>H. MÁX. LETRA:</b>       | 2                |
| <b>H. MÍN. LETRA:</b>      | 1,4                       | <b>CONS. ARQ:</b>           | R                |
| <b>RESPONS EPIGR:</b>      | JFJ                       | <b>RESPONS ARQUEOL.:</b>    | JFJ              |
| <b>REVISORES ARQ.:</b>     | DMC                       |                             |                  |
| TEXTO Y APARATO CRÍTICO    |                           |                             |                  |
| <b>TEXTO:</b>              | ta++                      |                             |                  |
| BIBLIOGRAFÍA               |                           |                             |                  |
| <b>ED. PRINCEPS:</b>       | Ferrer i Jané - Vilà 2018 |                             |                  |
| ILUSTRACIONES              |                           |                             |                  |



Créditos: MdVV

