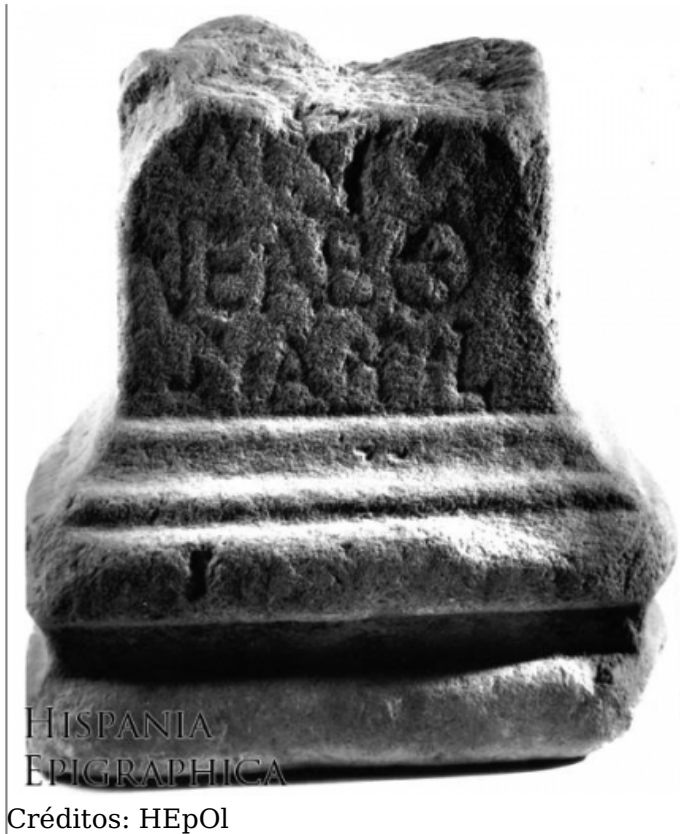




Citación: BDHespCSB.03.01, consulta: 06-02-2026

Ref. Hesperia: CSB.03.01

CABECERA			
REF. MLH:	L.	YACIMIENTO:	Monsanto
MUNICIPIO:	Idanha-a-Nova	PROVINCIA:	Castelo Branco
N. INV.:	Museu de Idanha-a-Velha		
GENERALIDADES			
MATERIAL:	PIEDRA	TIPO:	Altar
TÉCNICA:	INCISION	DIRECCIÓN ESCRITURA:	DEXTROGIRA
NÚM. INSCRIPCIONES:	1	TIPO EPÍGRAFE:	VOTIVO
DIMENSIONES OBJETO:	(34) x 33,5 x 26	DIMENSIONES INSCRIPCIÓN:	(17) x 23
NÚM. LÍNEAS:	3		
TEXTO Y APARATO CRÍTICO			
TEXTO:	M L? V?[---] NEABO s(acrum) a(nimo) p(osuit) l(ibens)		
APARATO CRÍTICO:	M L? V?[---], M[---], Búa 2000		
EPIGRAFÍA Y PALEOGRAFÍA			
FTE. LEC.:	Garcia 1991	SEPARADORES:	punto
NÚM. TEXTOS:	1	LENGUA:	LUSITANO
SIGNARIO:	LATINO		
OBSERV. EPIGRÁFICAS:	Si lo interpretamos como el final en dativo plural en -ABO de una divinidad, presenta una desinencia indígena, al lado de una fórmula votiva en latín.		
OBSERV. PALEOGRÁFICAS:	Letras capitales con influencias de actuarias. Interpunción triangular		
BIBLIOGRAFÍA			
BIBL. FILOL.:	Búa 2000, 499; Gorrochategui - Vallejo 2010, 78, mapa 5		
BIBL. ARQUEOL.:	Garcia 1991, 521, n.º 591; HEpOl 23083		
ILUSTRACIONES			



HISPANIA
EPIGRAPHICA

Créditos: HEpOI