



Citación: BDHespAB.01.01c, consulta: 23-07-2024

**Ref. Hesperia: AB.01.01c**

CABECERA	
REF. MLH:	G.16.01c
MUNICIPIO:	Abengibre
N. INV.:	MAN, Museo Arqueológico Nacional; N. Inv.: 38211
TIPO YAC.:	HABITAT
GENERALIDADES	
MATERIAL:	PLATA
FORMA:	PLATO
DIRECCIÓN	LEVOGIRA
ESCRITURA:	
INSCRIPCIONES	AB.01.01a, AB.01.01b,
ADICIONALES:	AB.01.01d
DIMENSIONES	30,7 (diám.)
OBJETO:	
H. MÁX. LETRA:	18
CONS. ARQ:	B
REVISORES:	ALF
TEXTO Y APARATO CRÍTICO	
TEXTO:	betiařinar
EPIGRAFÍA Y PALEOGRAFÍA	
FTE. LEC.: MLH	
NÚM. TEXTOS: +3	
SIGNARIO: MERIDIONAL	
OBSERV. EPIGRÁFICAS:	La inscripción está situada bajo el pie y ocupa, siguiendo el borde, una cuarta parte de la circunferencia del objeto. Probablemente escrito por una mano diferente a A y B.  <b>betiař</b> , y su variante <b>bitiař</b> aparecen en todos los textos de Abengibre. Quizás se trate de una palabra de fórmula dedicatoria. Aquí le sigue un segmento <b>inar</b> , y en AB.01.03 un sufijo <b>-ka</b> . Probablemente pueda relacionarse con <b>betiř</b> de V.13.03, B-I, 3 (Yátova). Para de Hoz la adición de la secuencia <b>inar</b> a <b>betiař</b> debe constituir algún tipo de matización o refuerzo de la expresión del elemento formulario sacral.  La inscripción probablemente contiene una serie de textos de propiedad o dedicatoria.
OBSERV. PALEOGRÁFICAS:	Las variantes de las formas de algunos signos son insignificantes. Así, por ejemplo, el signo para <b>be</b> tiene cuatro trazos alineados. Mientras que en D tiene cinco y seis. El signo para <b>a</b> está formado por un delgado triángulo perfectamente dibujado, a diferencia de A y D.
CONTEXTO ARQUEOLÓGICO	
FECHA HALLAZGO:	1934
CIRCUNSTANCIAS HALLAZGO:	HALLAZGO CASUAL
DATACIÓN:	Insegura: siglo IV - principios s. III a.C.
CRIT. DAT.:	No han sido expuestos con claridad. Almagro Gorbea (1978, 132b-133a) establece en su estudio una Subfase Pozo Moro IIA (que transcurre a lo largo de todo el siglo IV e inicios del III a.C.) en la que estarían representadas las sepulturas con cerámica ática y similares, el inicio del Cerro de los Santos

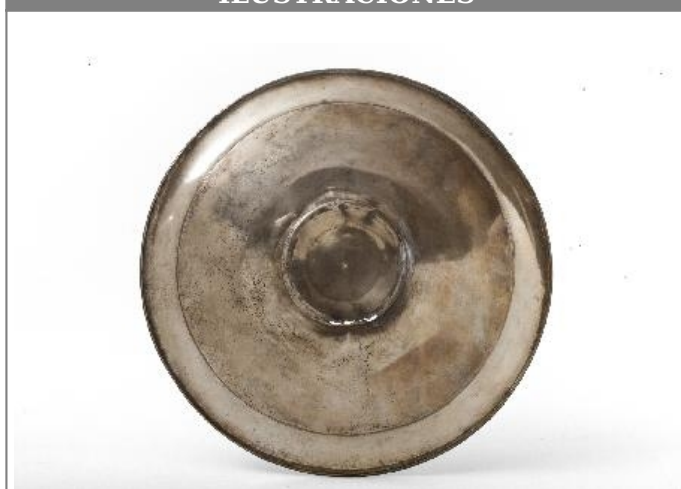


	con las mejores figuras y el tesoro de Abengibre.
<b>CONTEXTO</b>	Para una descripción detallada del contexto del hallazgo véase la ficha AB.01.01a.
<b>HALLAZGO:</b>	
<b>OBSERVACIONES</b>	Para una descripción detallada del conjunto del tesoro véase la ficha AB.01.01a.
<b>ARQUEOL.:</b>	

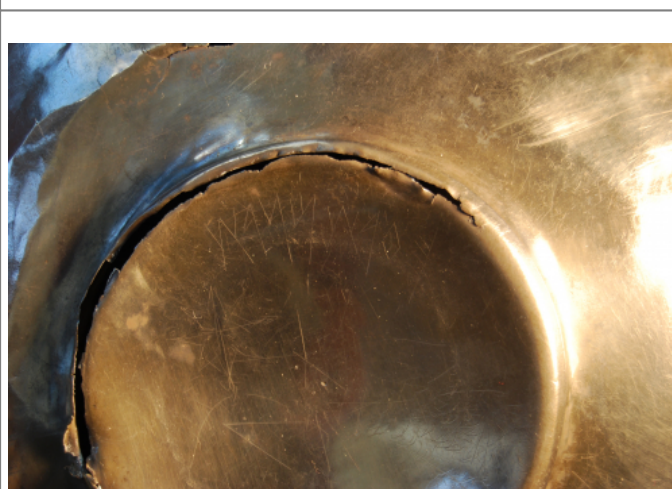
**BIBLIOGRAFÍA**

<b>ED. PRINCEPS:</b>	Cabré 1947
<b>BIBL. FILOL.:</b>	Gómez-Moreno 1949, 316-319, n. 110; Gómez-Moreno 1962, 51-54, n. XXXVIII; Beltrán Villagrasa 1962, 31-33; Schmoll 1966, 194; Anderson 1975, 27; De Hoz 1976, 298 y 315; Ferrer i Jané 2010a; de Hoz 2011a, 406-409
<b>BIBL. ARQUEOL.:</b>	General.; Martínez Santa-Olalla 1934; Millán y García de Cáceres 1946; Gómez-Moreno 1949, 316-9; Gómez-Moreno 1962, 51-52 (n. XXXVIII); Maluquer 1968, 76-78 y 240-243;  Sobre el hallazgo.; Sánchez Jiménez - Beltrán Villagrasa 1962, =; Beltrán Villagrasa 1972, 510-518; Olmos - Perea 1994; Almagro-Gorbea 1976-1978, 132-133;

**ILUSTRACIONES**



Créditos: Fotos: Red Digital Ceres



Créditos: BDHesperia\_JGC



Créditos: BDHesperia\_JGC

