



Citación: BDHespT.11.07SUSPECTA, consulta: 09-05-2026

**Ref. Hesperia:
T.11.07SUSPECTA**

CABECERA	
REF. MLH:	C.18.07SUSPECTA
MUNICIPIO:	Tarragona
N. INV.:	MNAT; N. Inv.: 338
TIPO YAC.:	HABITAT
YACIMIENTO:	Tarraco
PROVINCIA:	Tarragona
OBJETO:	L
GENERALIDADES	
MATERIAL:	PIEDRA
SOPORTE:	Árula
TÉCNICA:	INCISION
TIPO:	Caliza
FORMA:	Montón I
DIRECCIÓN	DEXTROGIRA
ESCRITURA:	
NÚM. INSCRIPCIONES:	2
TIPO EPÍGRAFE:	INDET.
DIMENSIONES	21 x 13 x 11,5
OBJETO:	
DIMENSIONES INSCRIPCIÓN:	A: 9,5 x 9,5 cm; B: 9 x 9 cm
NÚM. LÍNEAS:	A: 3; B: 2
H. MÁX. LETRA:	A: 35; B: 50
H. MÍN. LETRA:	A: 30
CONSERV. EPG:	Muy incompleta
CONS. ARQ:	R
RESPONS EPIGR:	JCC
REVISORES:	ENI, VSV
RESPONS ARQUEOL.:	VSV
REVISORES ARQ.:	DMC
TEXTO Y APARATO CRÍTICO	
TEXTO:	A) toárs ++ bita B) +e be+
APARATO CRÍTICO:	toárs, bankus Tovar (1951, 294), MLH tikus Montón toárs o tokus Simón tors Panosa (2015) ++ , o Tovar (1951, 314) o+ MLH [---] o + [---] Silgo (1994, 213) ++ Simón, Panosa (2015) in Rodríguez (2014, 215), in comm. Panosa (2015) om. Montón bita, bita Tovar (1951, 287), MLH, Simón, Panosa (2015) ata Tovar (altern.), MLH (altern.), Montón +e, +e MLH, Simón, Panosa (2015) a+ Montón om. Tovar be+, bes Tovar (1951, 296), MLH, Panosa (2015) ba+ Montón be+ Simón beko Panosa (2015, altern.)
BIBLIOGRAFÍA	
ED. PRINCEPS:	Pujol i Camps 1881a, 528
BIBL. FILOL.:	MLI, 146 n.º IX; Tovar 1951, 287, 294, 296, 314; Siles 1985b, n.º 63, 336, 430; Silgo 1994, 64, 79, 80, 213, 224; Panosa 1999, 292 n.º 45.7; F. Beltrán 2005, 43; Rodríguez Ramos 2005, 119; Rodríguez Ramos 2005b, 36; Panosa 2009, 176-177; Simón Cornago 2009; HEp, 2009, 427; Velaza 2009a, 125; Moncunill 2013, 505, fig. 9; Simón Cornago 2013, 70, 183-184 n.º P38; Rodríguez Ramos 2014, 215, 217; de Tord 2014, 45-46; Velaza 2014b, 161; Panosa 2015, 113-115 n.º 48; Sabaté 2016, 37; de Tord 2017, 180; Velaza 2018a, 180; Moncunill - Velaza 2019, 140, 171, 173, 383, 455; de Tord 2019, 153-168, 946-947 n.º I12



BIBL. ARQUEOL.: Montón 1996, 35 n.º 14; Rodríguez Ramos 2004, 222

ILUSTRACIONES

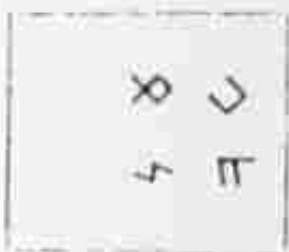
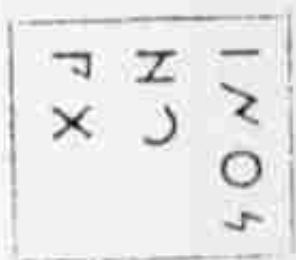


FIGURA 168a. Fotografía del petit altar MNAT 338 amb el text ibèric A (núm. 48,A).



FIGURA 168b. Fotografía del petit altar MNAT 338 amb el text ibèric B (núm. 48,B).

Créditos: I. Panosa

Créditos: MLH



FIGURA 167a. Dibuix del petit altar MNAT 338 amb el calc del text ibèric A (núm. 48,A).

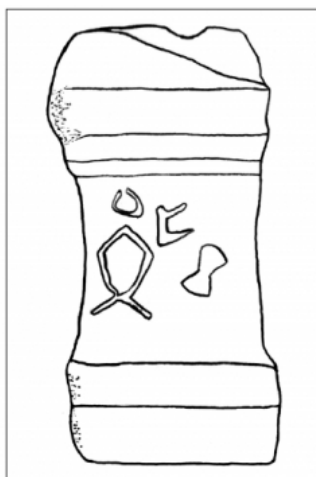


FIGURA 167b. Dibuix del petit altar MNAT 338 amb el calc del text ibèric B (núm. 48,B).

Créditos: I. Panosa

