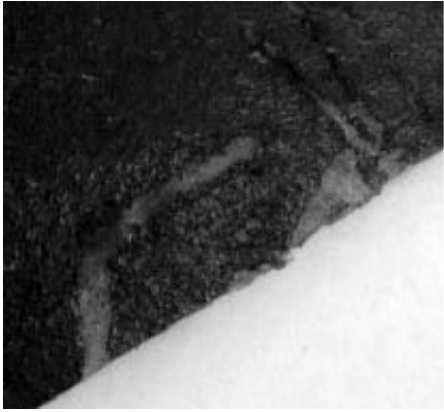




Citación: BDHespZ.11.04, consulta: 10-06-2026

Ref. Hesperia: Z.11.04

CABECERA	
REF. MLH: E.	YACIMIENTO: La Cabañeta
MUNICIPIO: El Burgo de Ebro	PROVINCIA: Zaragoza
N. INV.: N.Inv.: 08.3.22250	OBJETO: C
TIPO YAC.: HABITAT	
GENERALIDADES	
MATERIAL: CERAMICA	TIPO: Campaniense B
SOPORTE: RECIPIENTE	FORMA: Lamboglia 5
TÉCNICA: INCISION	DIRECCIÓN ESCRITURA: DEXTROGIRA
NÚM. INSCRIPCIONES: 1	TIPO EPÍGRAFE: INDET.
DIMENSIONES OBJETO: 4,8 x 8,5 x 0,6	NÚM. LÍNEAS: 1
H. MÁX. LETRA: c.12	CONSERV. EPG: incompleto a derecha
RESPONS EPIGR: ALF	REVISORES: ALF
TEXTO Y APARATO CRÍTICO	
TEXTO:	ke+[---]
EPIGRAFÍA Y PALEOGRAFÍA	
FTE. LEC.: Ed. princeps	SEPARADORES: CARECE
NÚM. TEXTOS: 1	LENGUA: INDET.
SIGNARIO: LEVANTINO	METROLOGÍA: carece
OBSERV. EPIGRÁFICAS:	El grafito se sitúa en la pared externa del objeto. Del segundo signo sólo se aprecia parte de dos trazos, el primero y el segundo oblicuo, debido a la fractura del objeto, que le afecta. Podría tratarse de una n, i, s o l .
OBSERV. PALEOGRÁFICAS:	La variante del primer signo es ke1 .
CONTEXTO ARQUEOLÓGICO	
FECHA HALLAZGO: 2008	
CIRCUNSTANCIAS HALLAZGO:	EXCAVACION
DATACIÓN:	Finales s. II - primer tercio s. I a.C. (guerras sertorianas).
CRIT. DAT.:	Arqueológicos: cronología general desde la fase de mayor apogeo hasta su destrucción en las guerras sertorianas.
CONTEXTO HALLAZGO:	El objeto fue descubierto durante la campaña de excavaciones de 2008 en el edificio en construcción que se sitúa junto a las termas, en el nivel a1. (para epigrafía del yacimiento v. Z.11.01)
OBSERVACIONES ARQUEOL.:	Patera de Campaniense B, forma Lamboglia 5, con grafito poscocción situado sobre la pared exterior. (para ver información del yacimiento v. Z.11.01)
BIBLIOGRAFÍA	
ED. PRINCEPS:	Mínguez - Díaz 2011, 57, n. 4, fig. 1, n. 4
ILUSTRACIONES	



Créditos: Mínguez - Díaz 2011, n.4